

XXIII Encontro da Associação Nacional das Instituições de Planejamento, Pesquisa e Estatística

Tendências demográficas de longo prazo no Brasil e no Mundo e o desafio do censo populacional de 2020

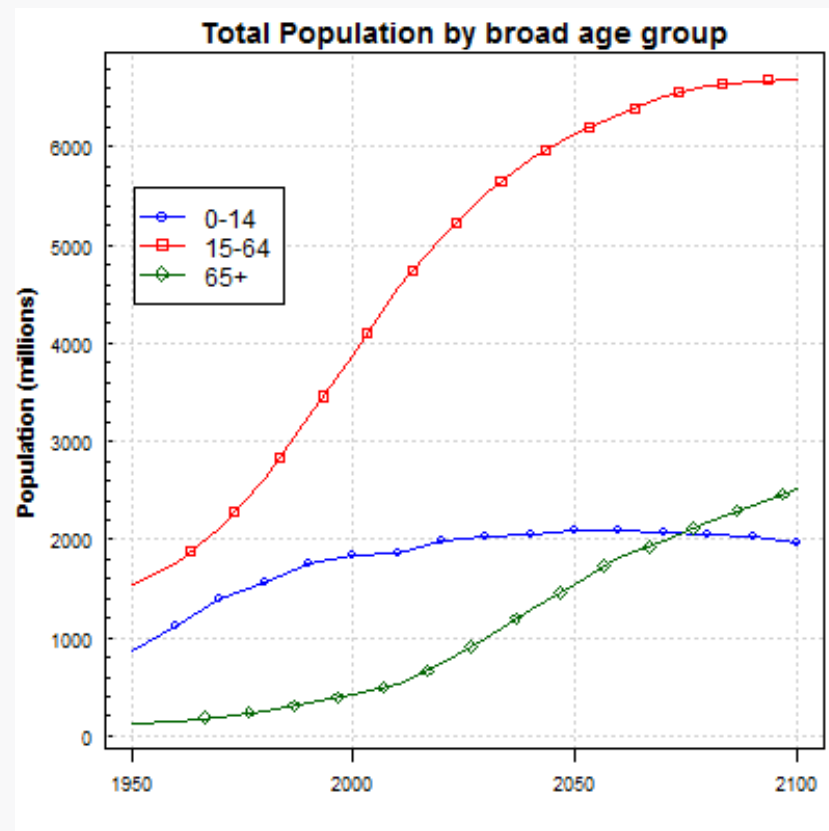
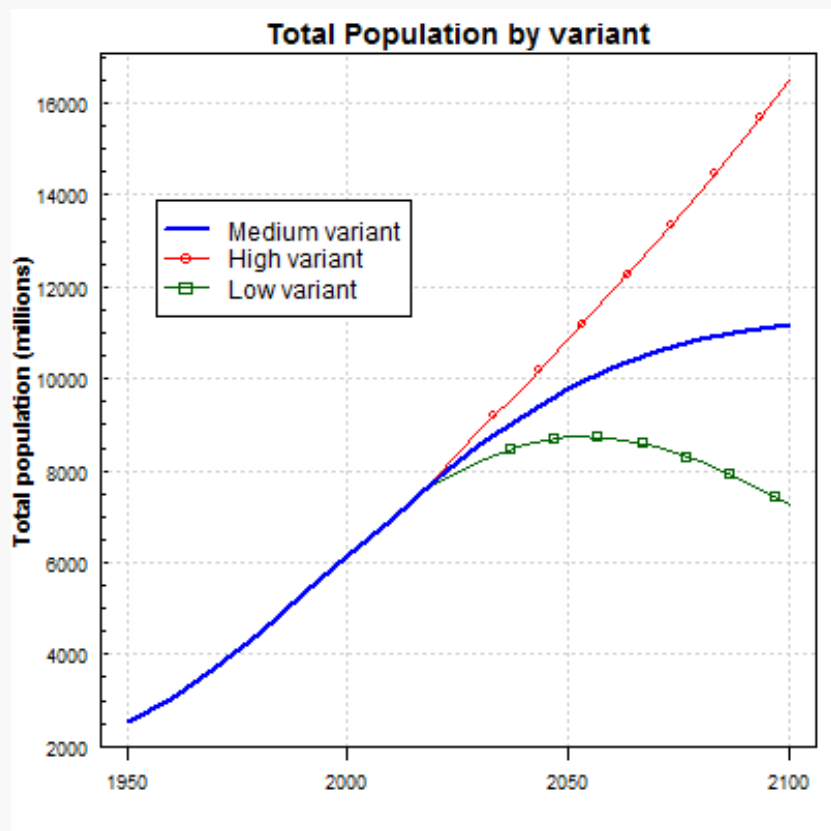
Leila Ervatti
IBGE

São Luís, 9 de novembro de 2018

- Tendência demográficas mundiais: diferenciais regionais, envelhecimento populacional
- Tendências demográficas no Brasil: diferenciais regionais, envelhecimento populacional,
- Desafios futuros
- Desafios para o Censo Demográfico 2020

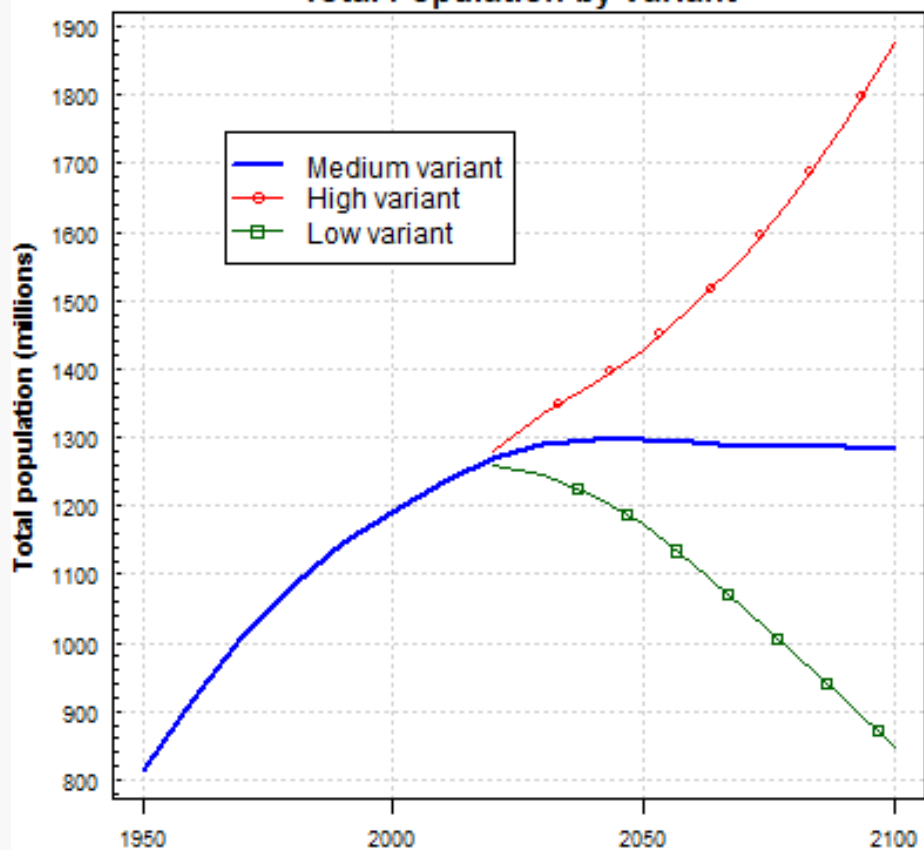
Tendências demográficas mundiais

População mundial 2018: 7,6 bilhões de pessoas

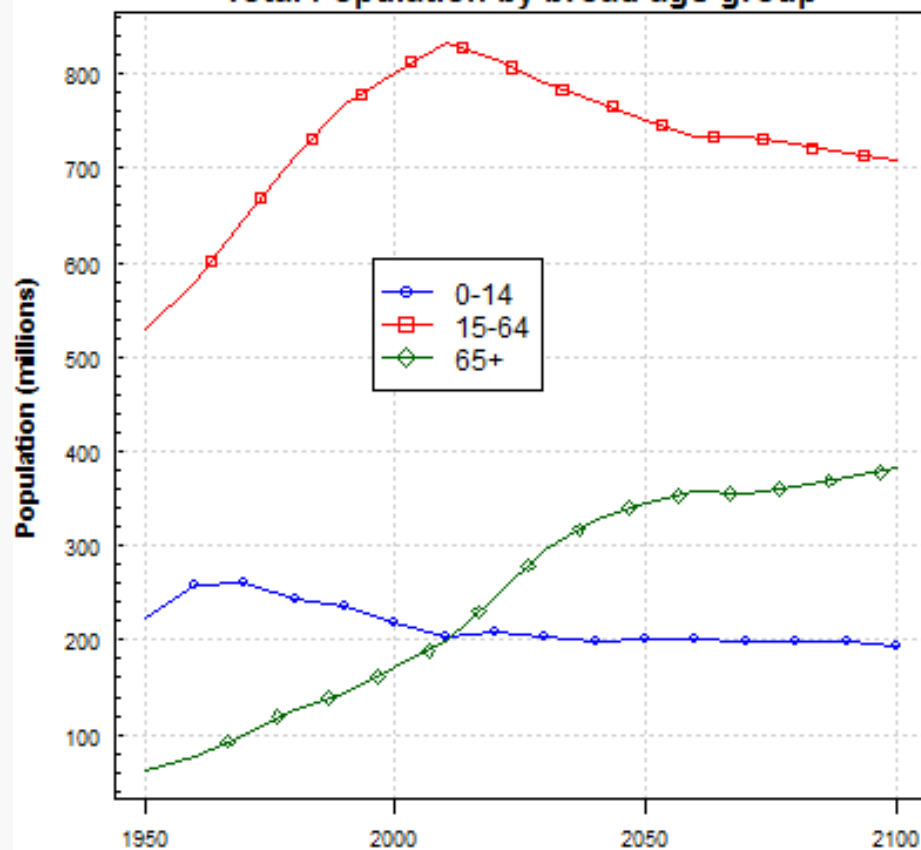


Regiões mais desenvolvidas (Europa, América do Norte, Austrália, Nova Zelândia, Japão)

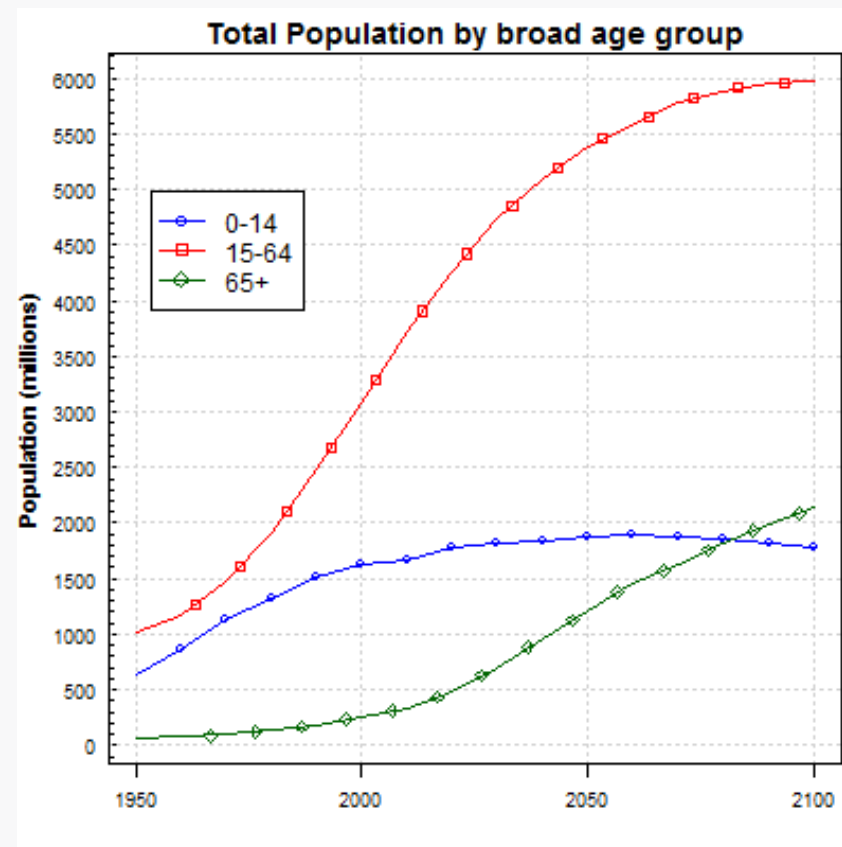
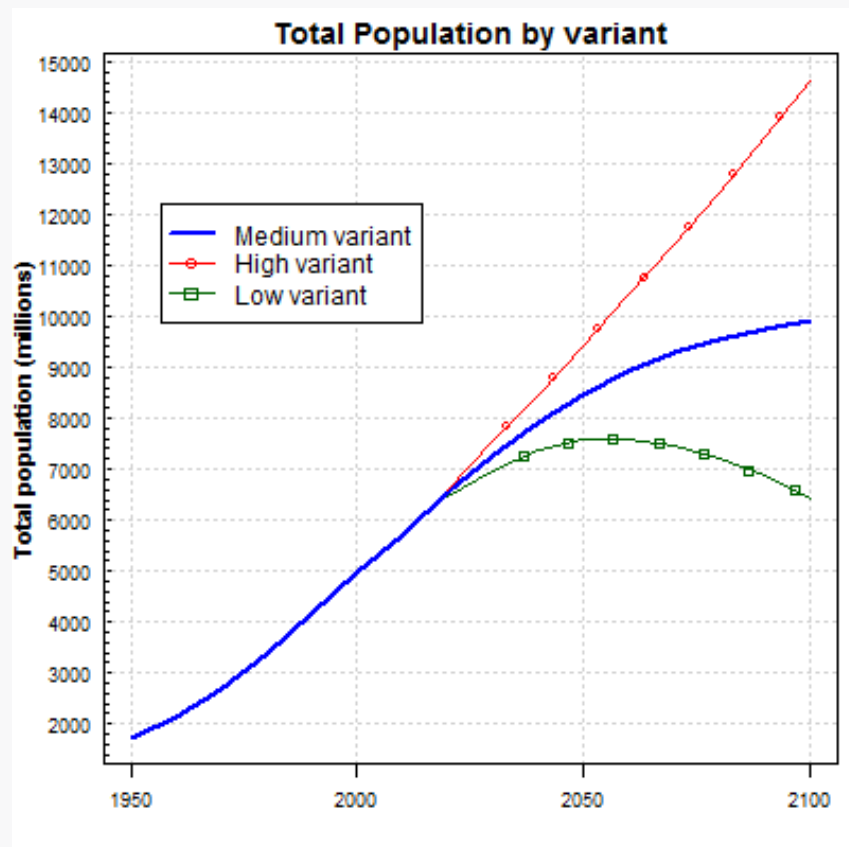
Total Population by variant



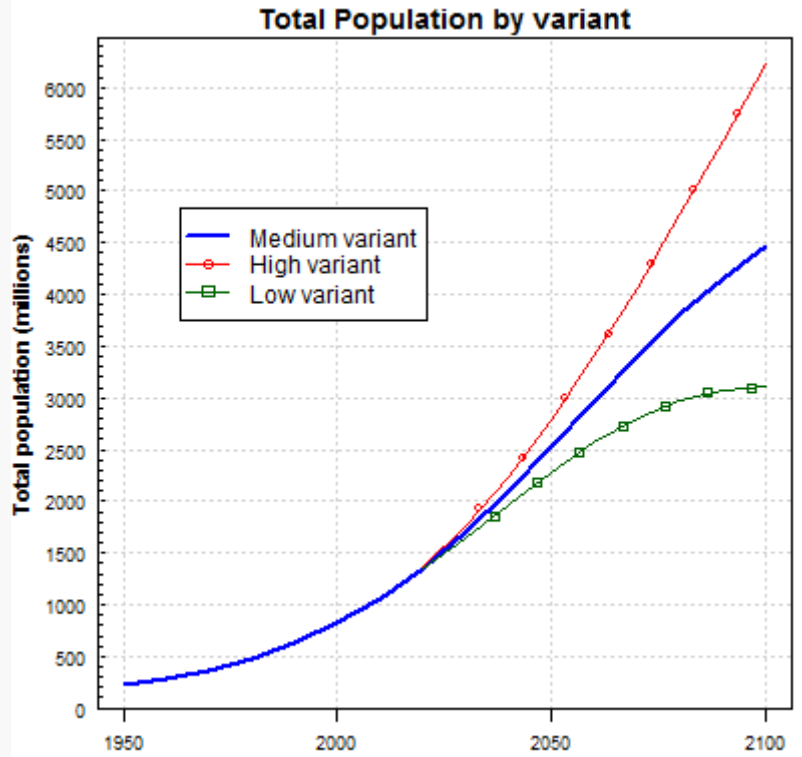
Total Population by broad age group



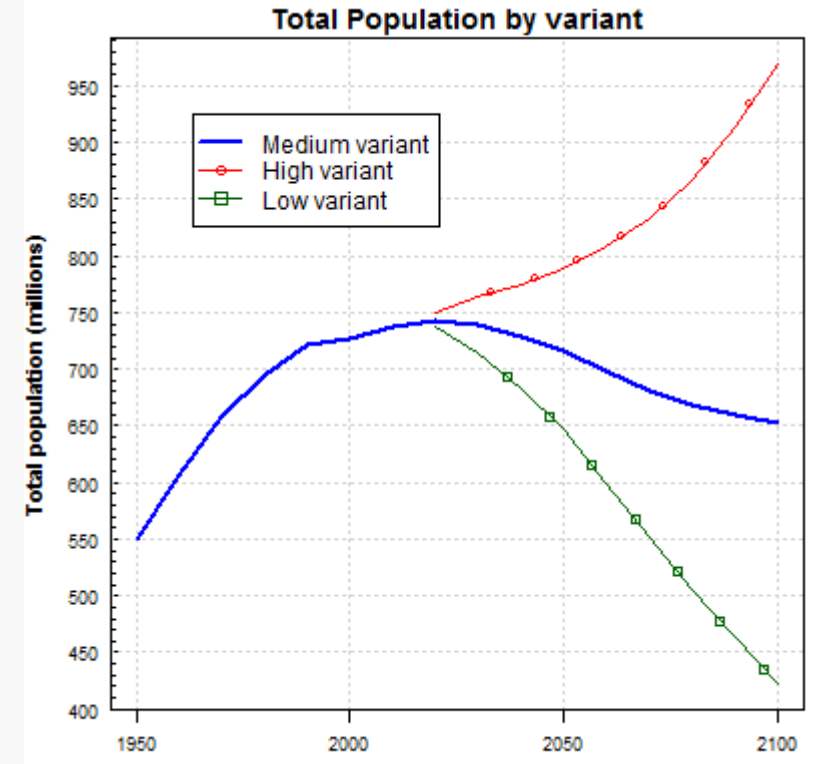
Regiões menos desenvolvidas (África, Ásia (exceto Japão), AL e Caribe, Melanésia, Polinésia e Micronésia)



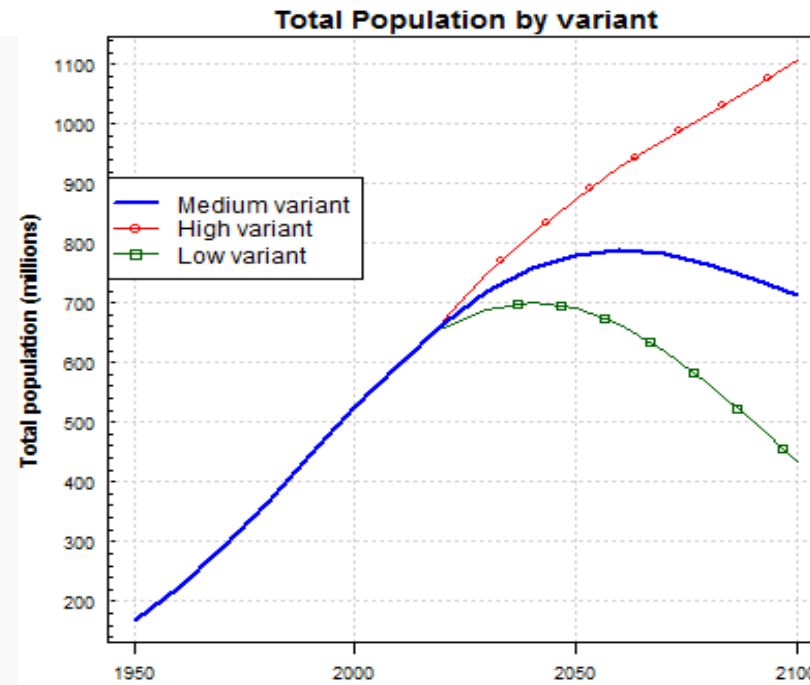
ÁFRICA



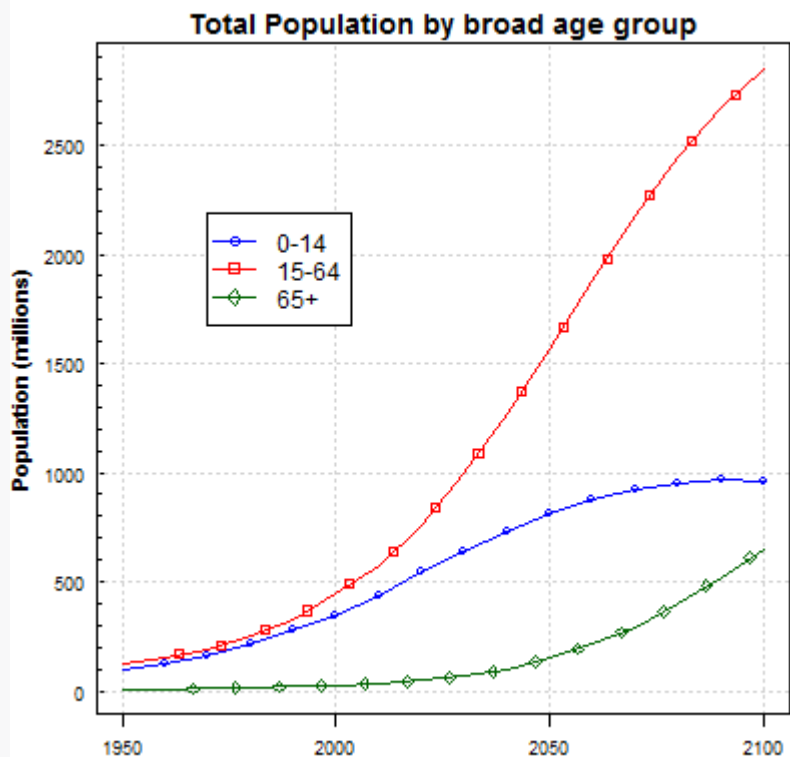
EUROPA



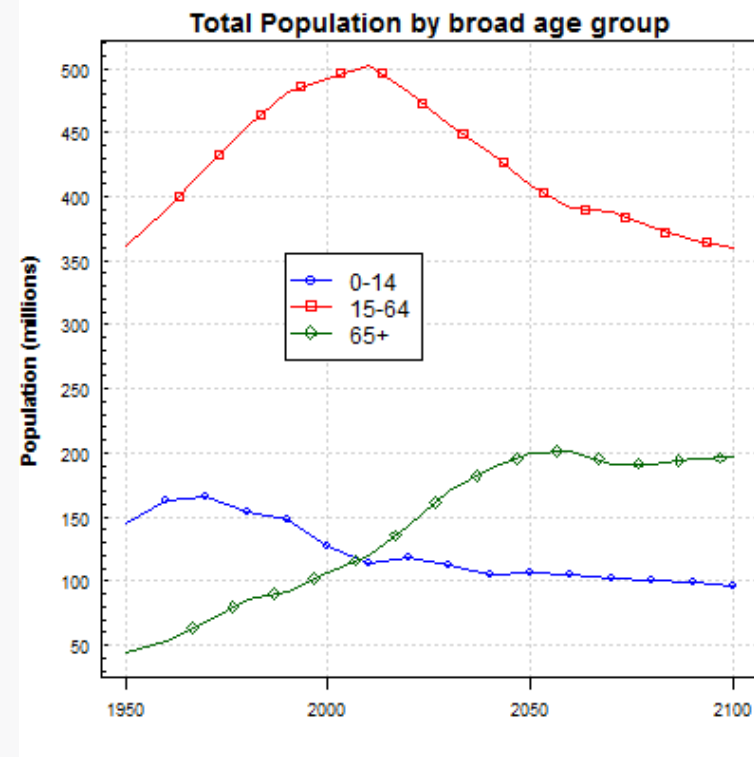
AL E CARIBE



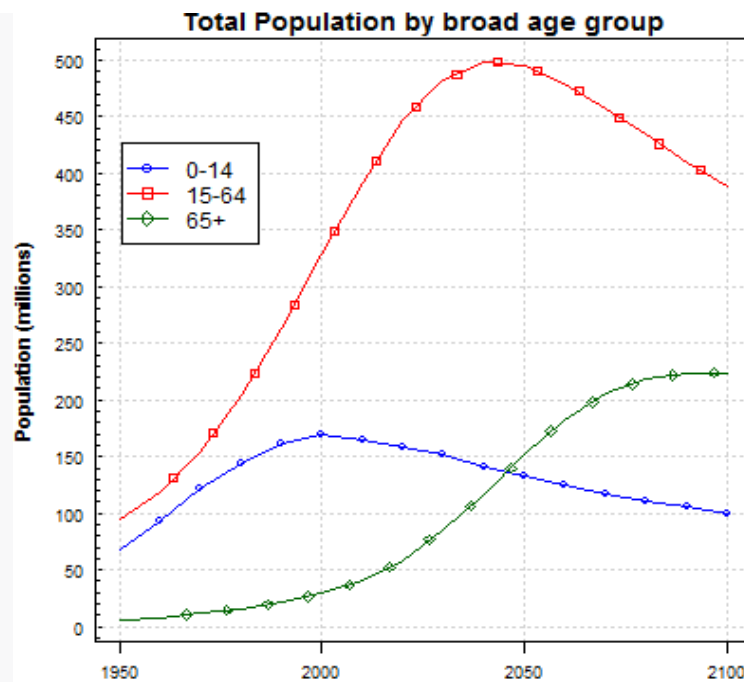
ÁFRICA



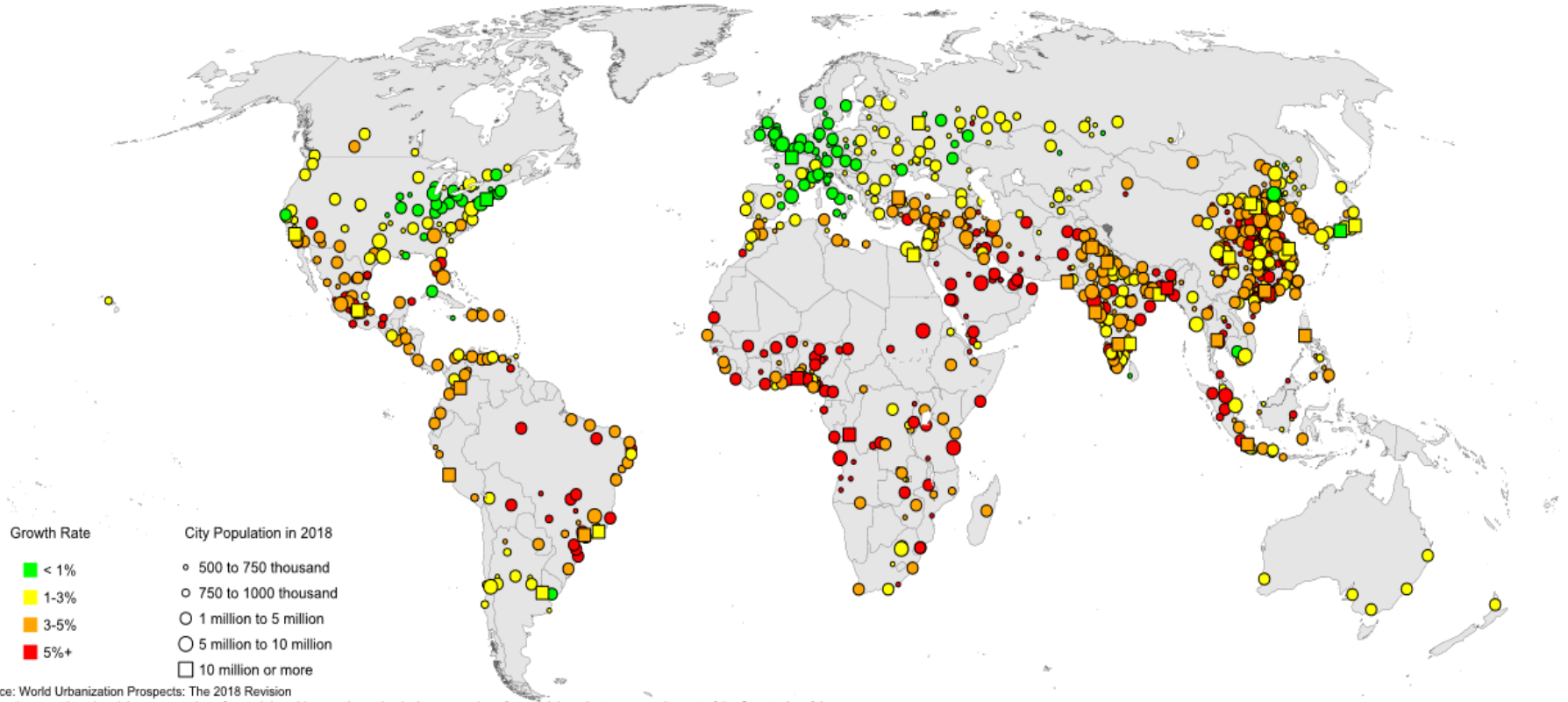
EUROPA



AL E CARIBE



1970-1990

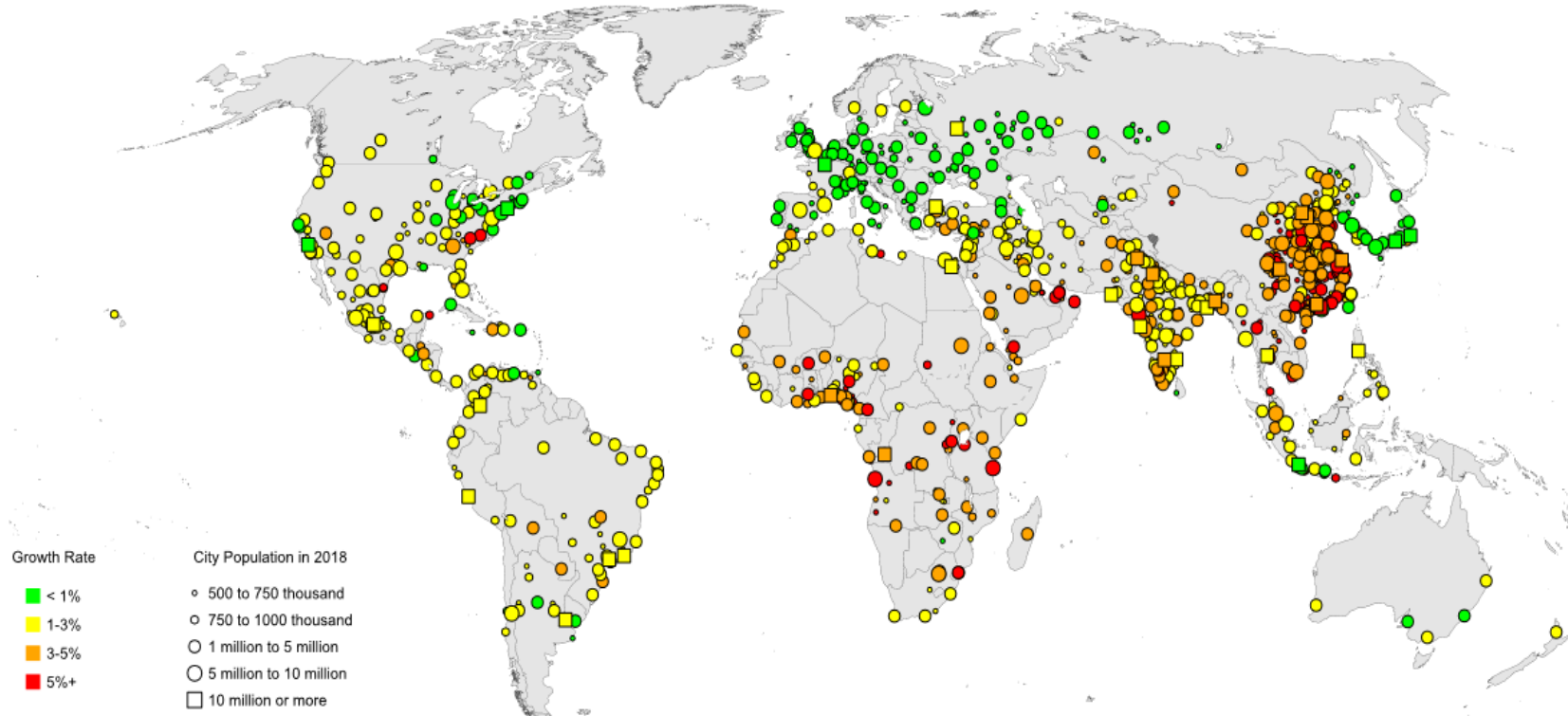


Data source: World Urbanization Prospects: The 2018 Revision

The designations employed and the presentation of material on this map do not imply the expression of any opinion whatsoever on the part of the Secretariat of the United Nations concerning the legal status of any country, territory, city or area or of its authorities, or concerning the delimitation of its frontiers or boundaries. Dotted line represents approximately the Line of Control in Jammu and Kashmir agreed upon by India and Pakistan. The final status of Jammu and Kashmir has not yet been agreed upon by the parties. Final boundary between the Republic of Sudan the Republic of South Sudan has not yet been determined. A dispute exists between the Governments of Argentina and the United Kingdom of Great Britain and Northern Ireland concerning sovereignty over the Falkland Islands (Malvinas).

© 2018 United Nations, DESA, Population Division. Licensed under Creative Commons license CC BY 3.0 IGO.

1990-2018

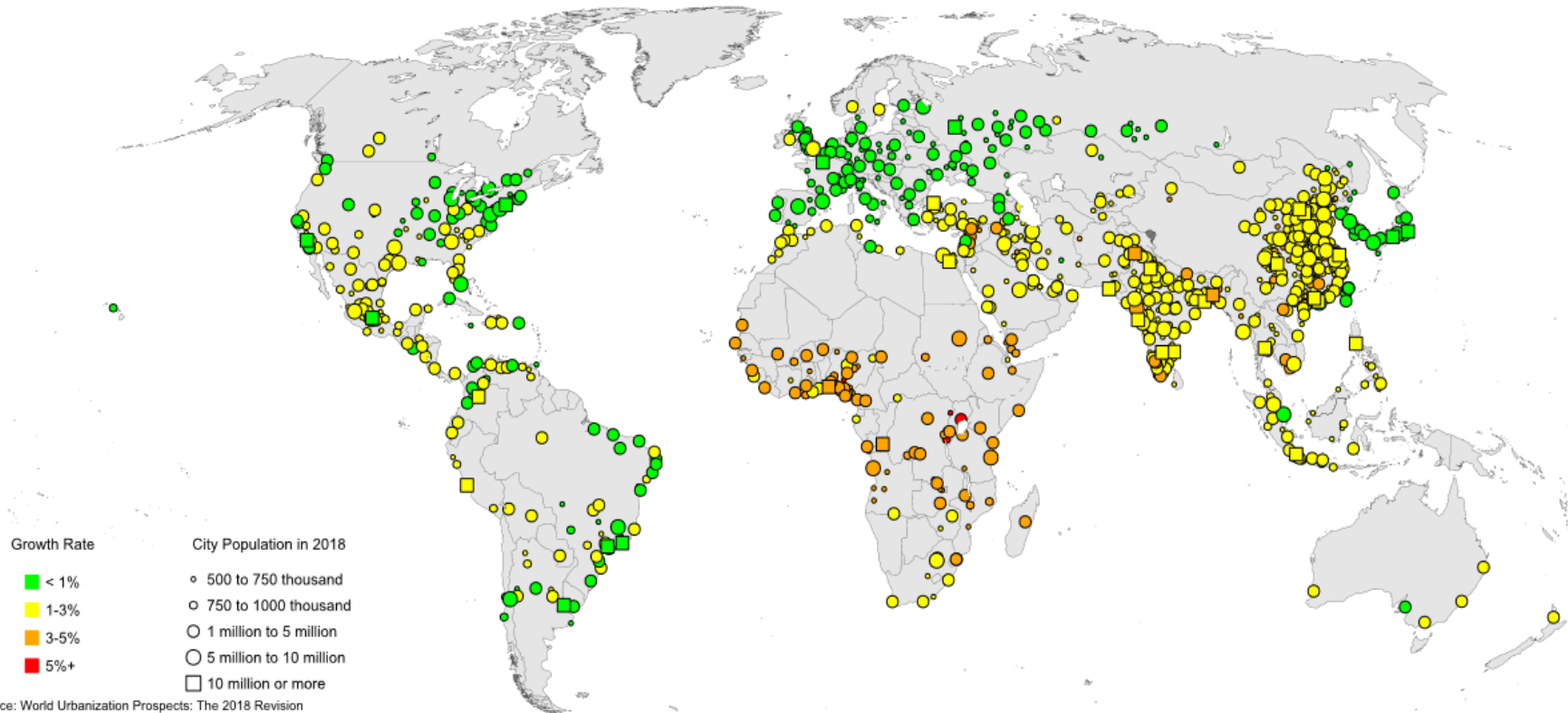


Data source: World Urbanization Prospects: The 2018 Revision

The designations employed and the presentation of material on this map do not imply the expression of any opinion whatsoever on the part of the Secretariat of the United Nations concerning the legal status of any country, territory, city or area or of its authorities, or concerning the delimitation of its frontiers or boundaries. Dotted line represents approximately the Line of Control in Jammu and Kashmir agreed upon by India and Pakistan. The final status of Jammu and Kashmir has not yet been agreed upon by the parties. Final boundary between the Republic of Sudan and the Republic of South Sudan has not yet been determined. A dispute exists between the Governments of Argentina and the United Kingdom of Great Britain and Northern Ireland concerning sovereignty over the Falkland Islands (Malvinas).

© 2018 United Nations, DESA, Population Division. Licensed under Creative Commons license CC BY 3.0 IGO.

2018-2030

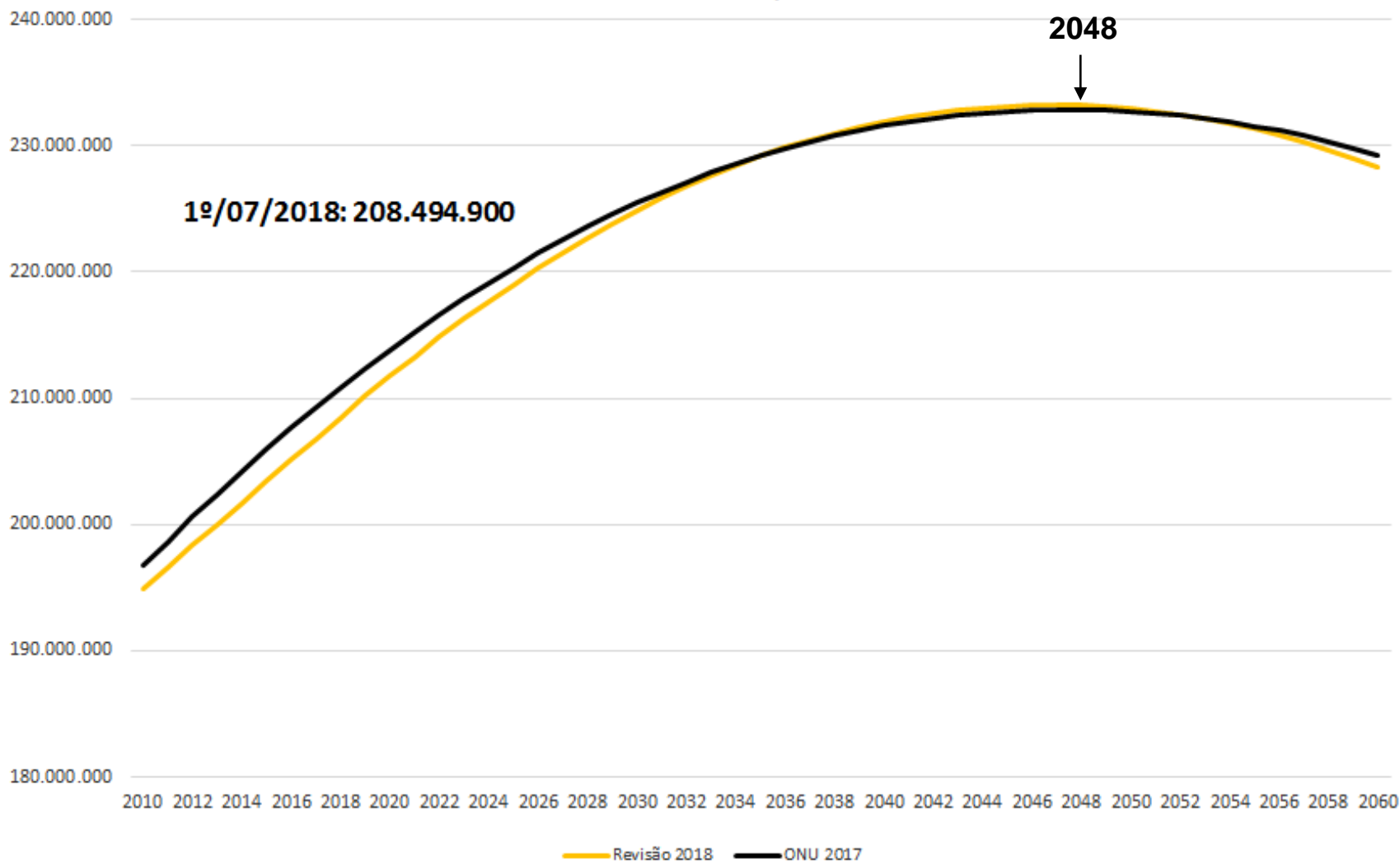


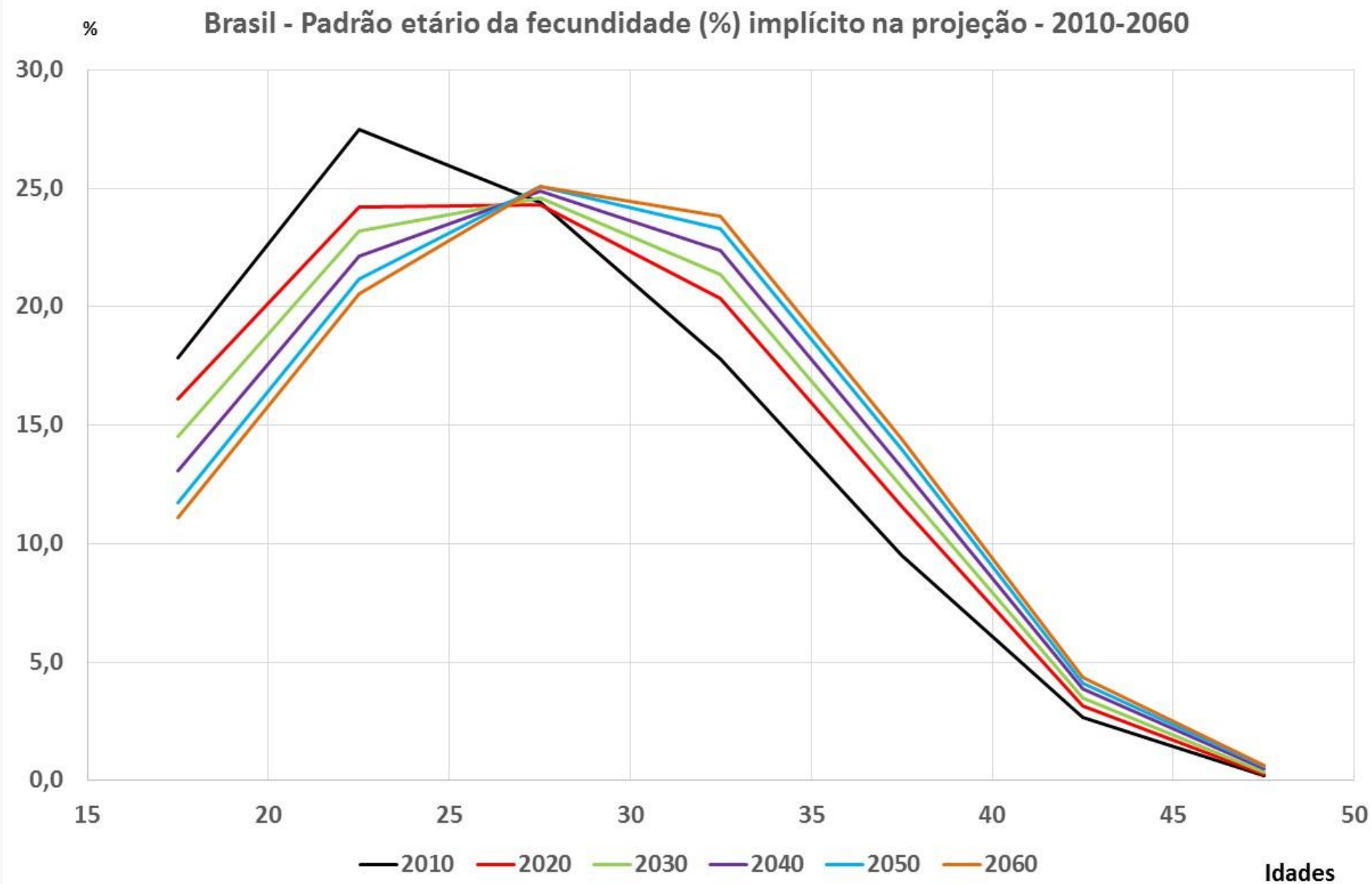
Data source: World Urbanization Prospects: The 2018 Revision

The designations employed and the presentation of material on this map do not imply the expression of any opinion whatsoever on the part of the Secretariat of the United Nations concerning the legal status of any country, territory, city or area or of its authorities, or concerning the delimitation of its frontiers or boundaries. Dotted line represents approximately the Line of Control in Jammu and Kashmir agreed upon by India and Pakistan. The final status of Jammu and Kashmir has not yet been agreed upon by the parties. Final boundary between the Republic of Sudan the Republic of South Sudan has not yet been determined. A dispute exists between the Governments of Argentina and the United Kingdom of Great Britain and Northern Ireland concerning sovereignty over the Falkland Islands (Malvinas).

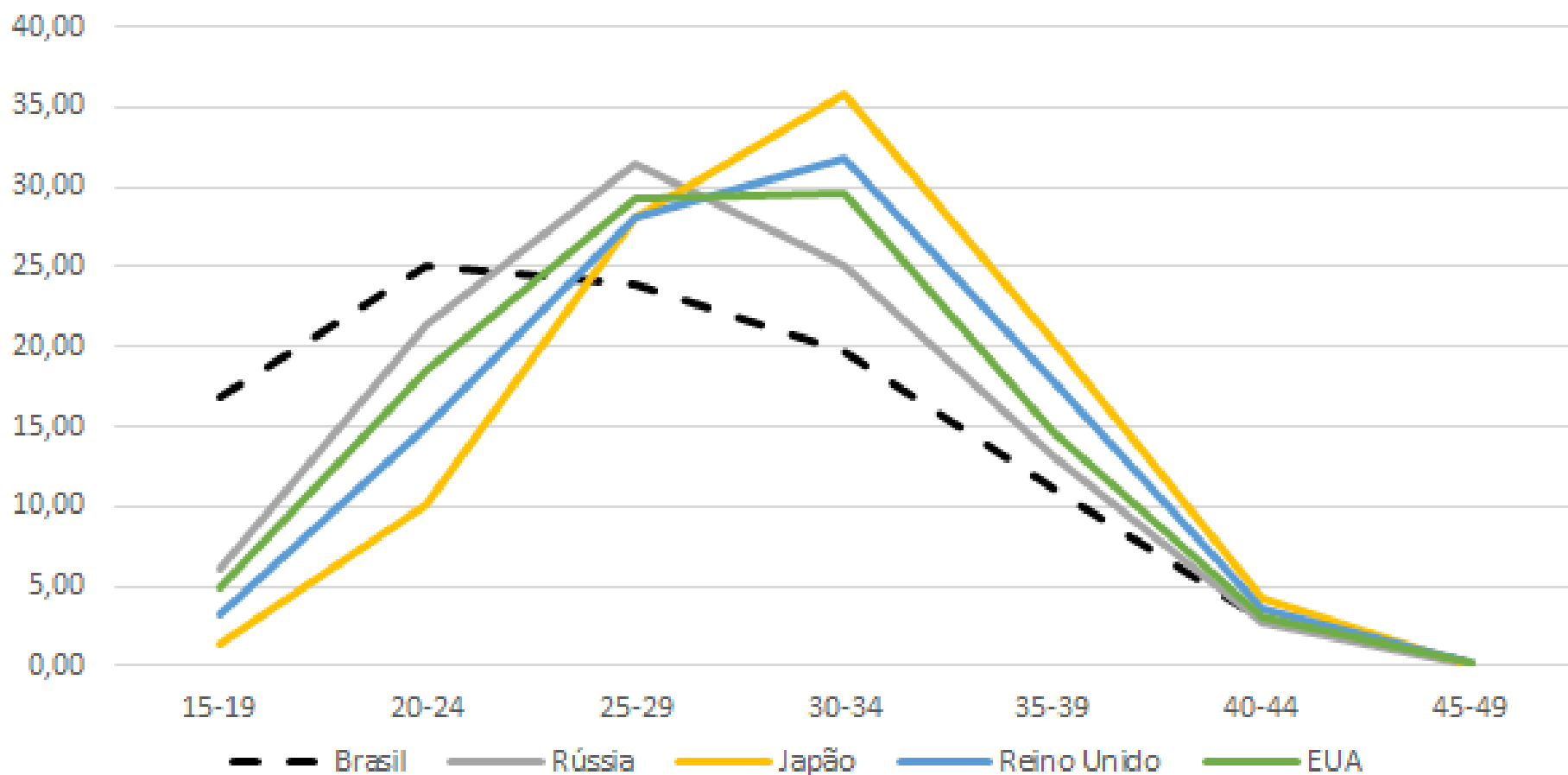
© 2018 United Nations, DESA, Population Division. Licensed under Creative Commons license CC BY 3.0 IGO.

POPULAÇÃO PROJETADA BRASIL
 Projeção 2018 e ONU
 2010/2060



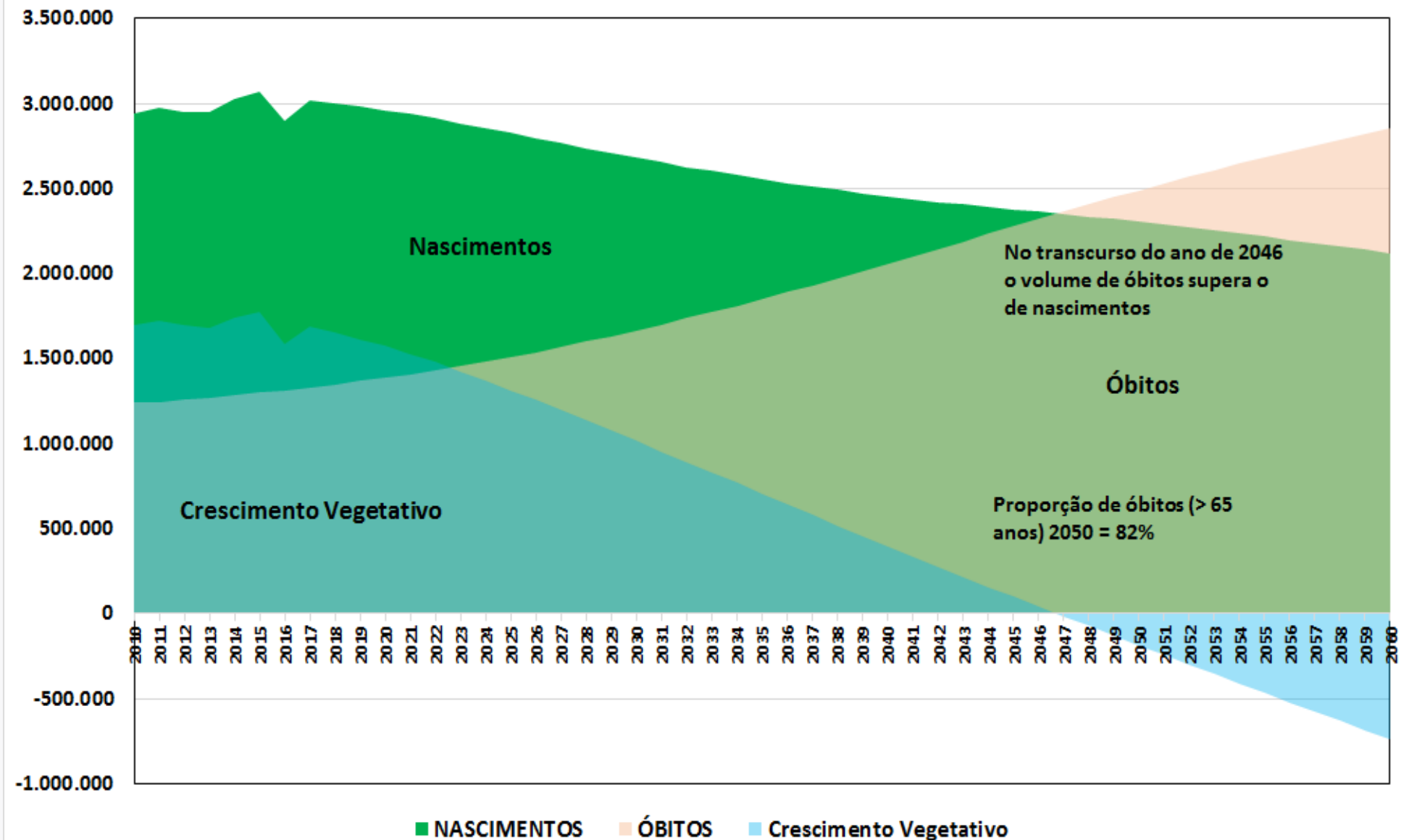


Padrão etário da fecundidade (%)
Países selecionados (2015-2020)
Brasil 2018



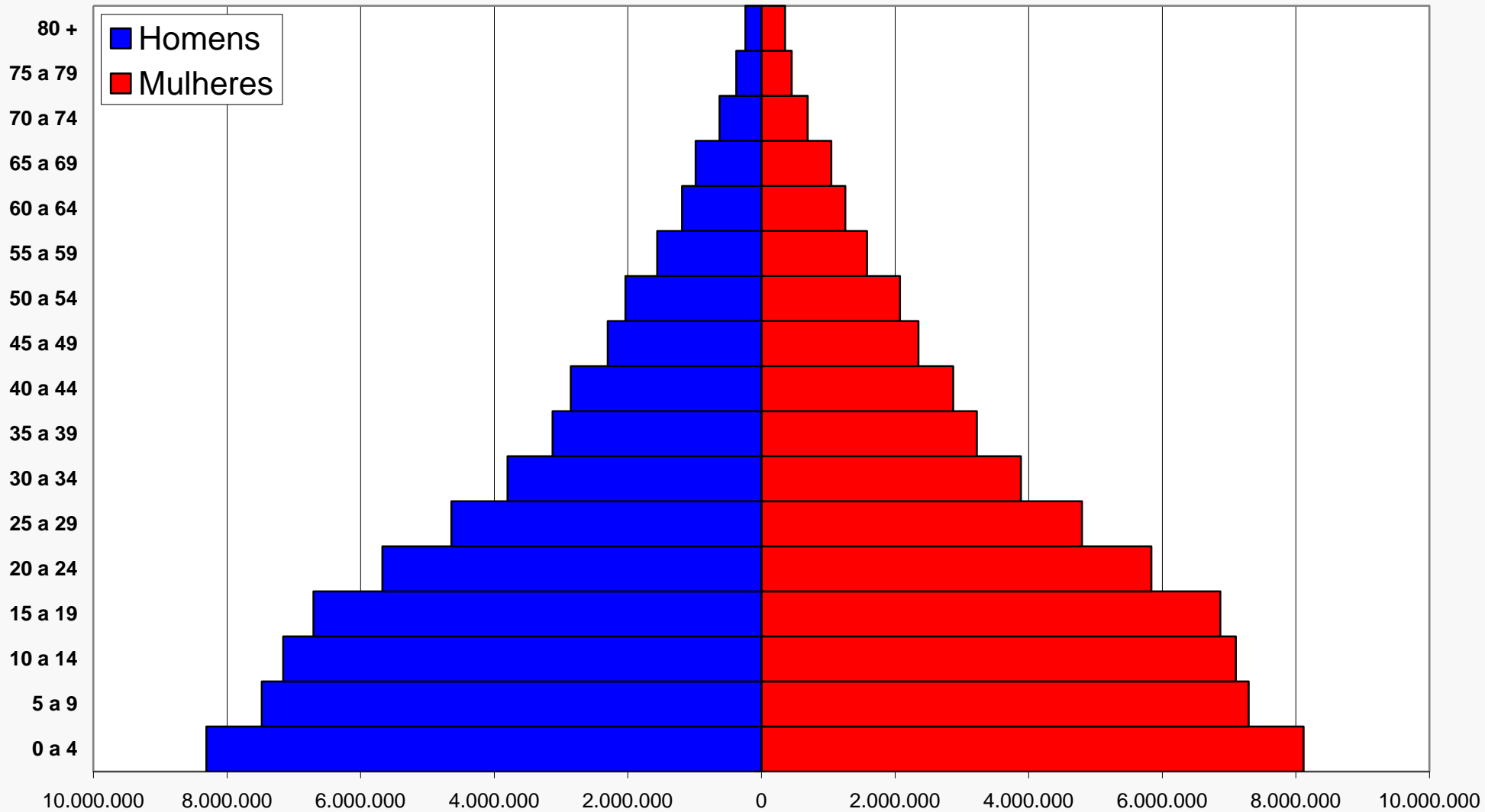
Fonte: IBGE, 2018.
ONU, DESA/Population Division 2017

Brasil: Nascimentos, óbitos e crescimento vegetativo absolutos implícitos na projeção



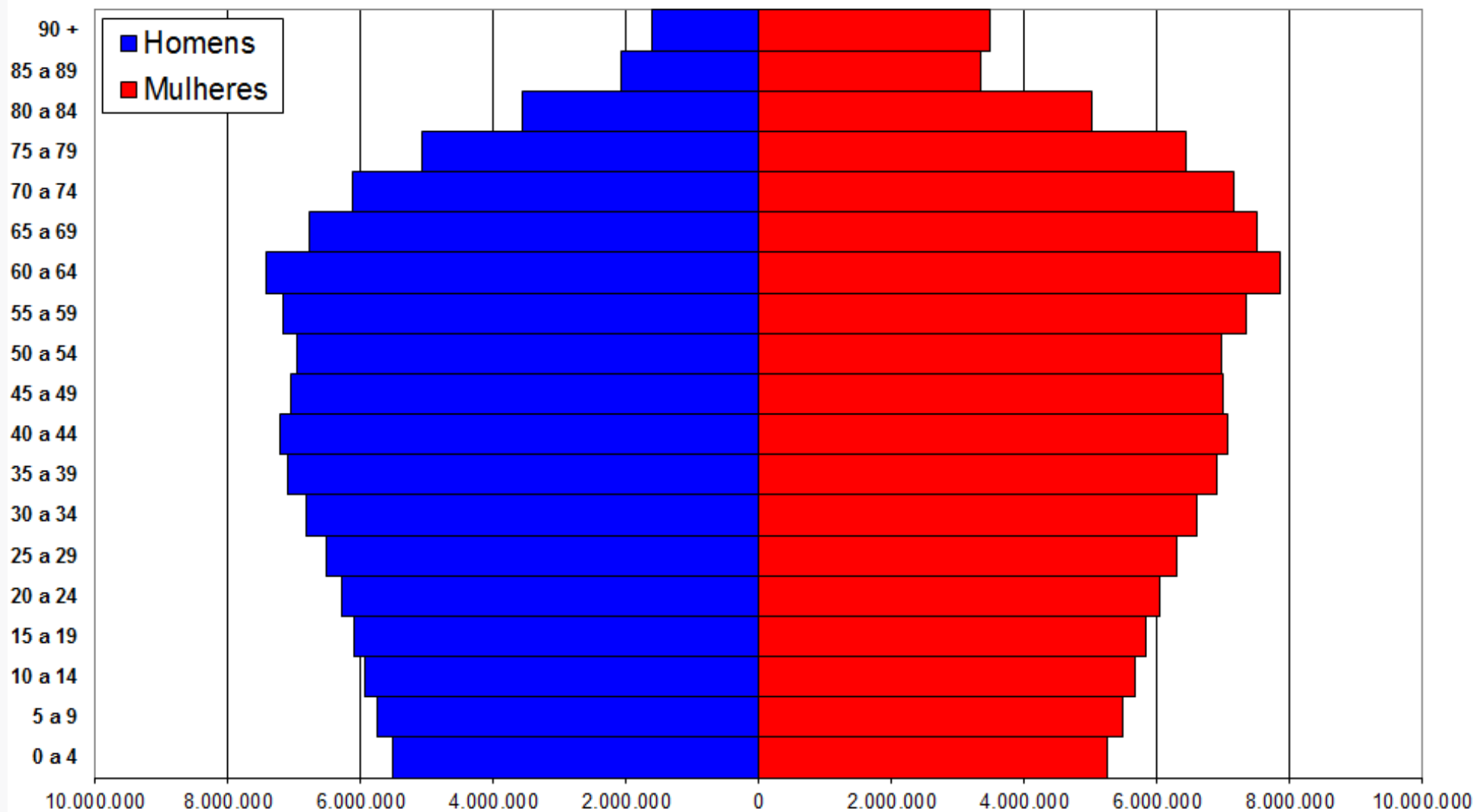
PIRÂMIDE ETÁRIA - BRASIL - CENSOS

PIRÂMIDE ETÁRIA ABSOLUTA - BRASIL - CENSO 1980

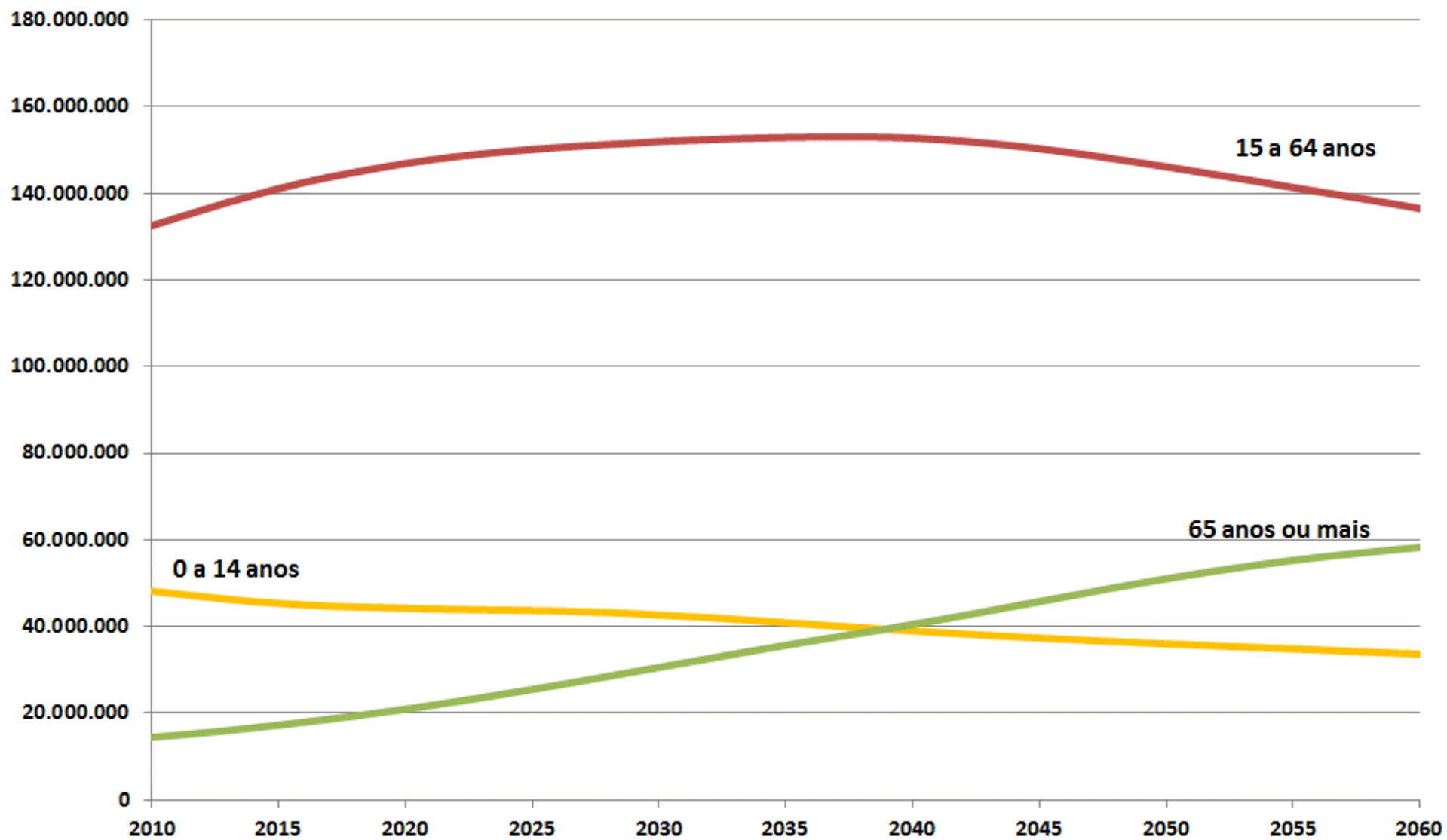


Fonte: IBGE, Censo Demográfico - 1980

PIRÂMIDE ETÁRIA ABSOLUTA - BRASIL - PROJEÇÃO 2060

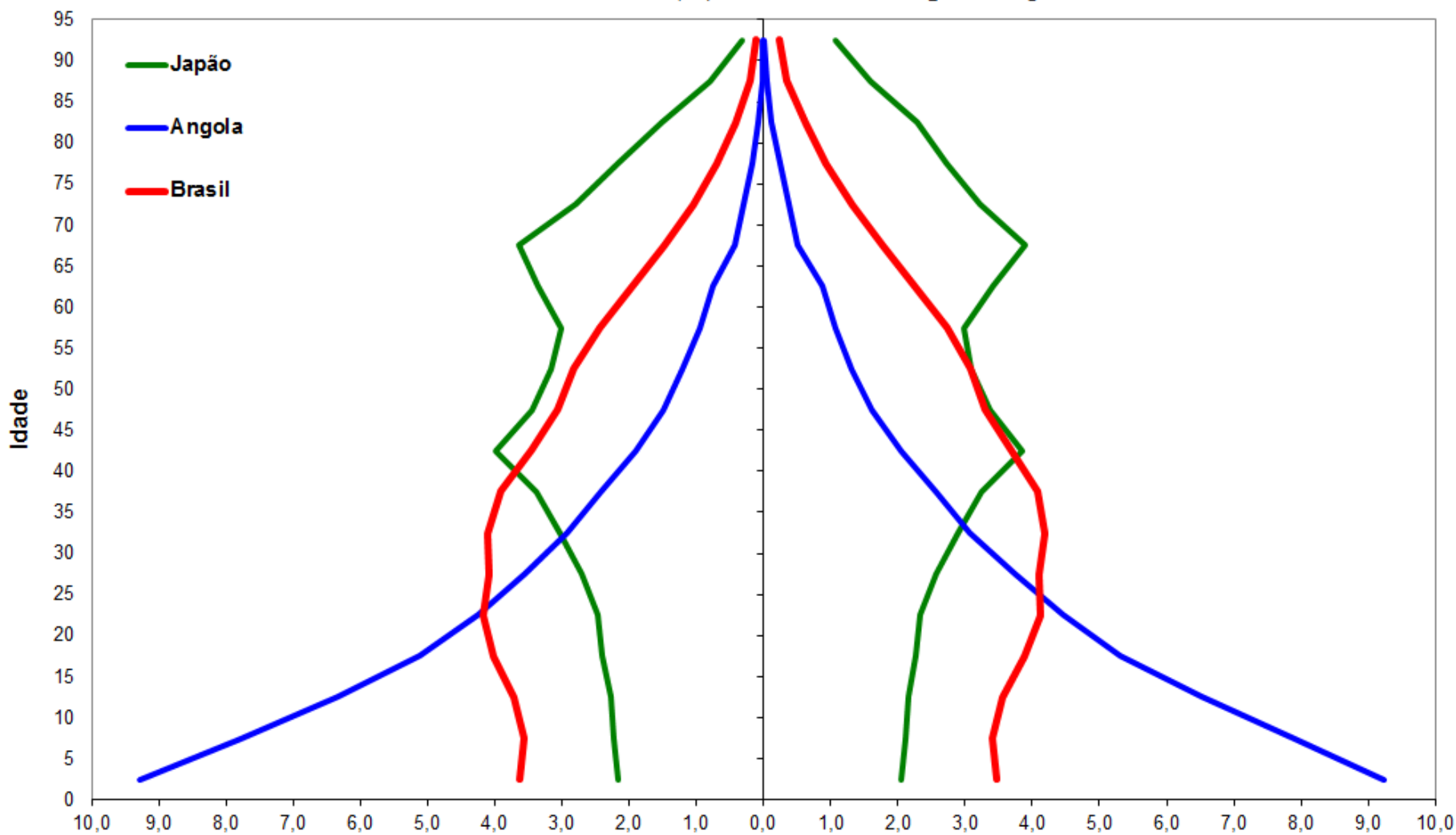


Evolução Populacional por grupos etários - Brasil: 2010-2060

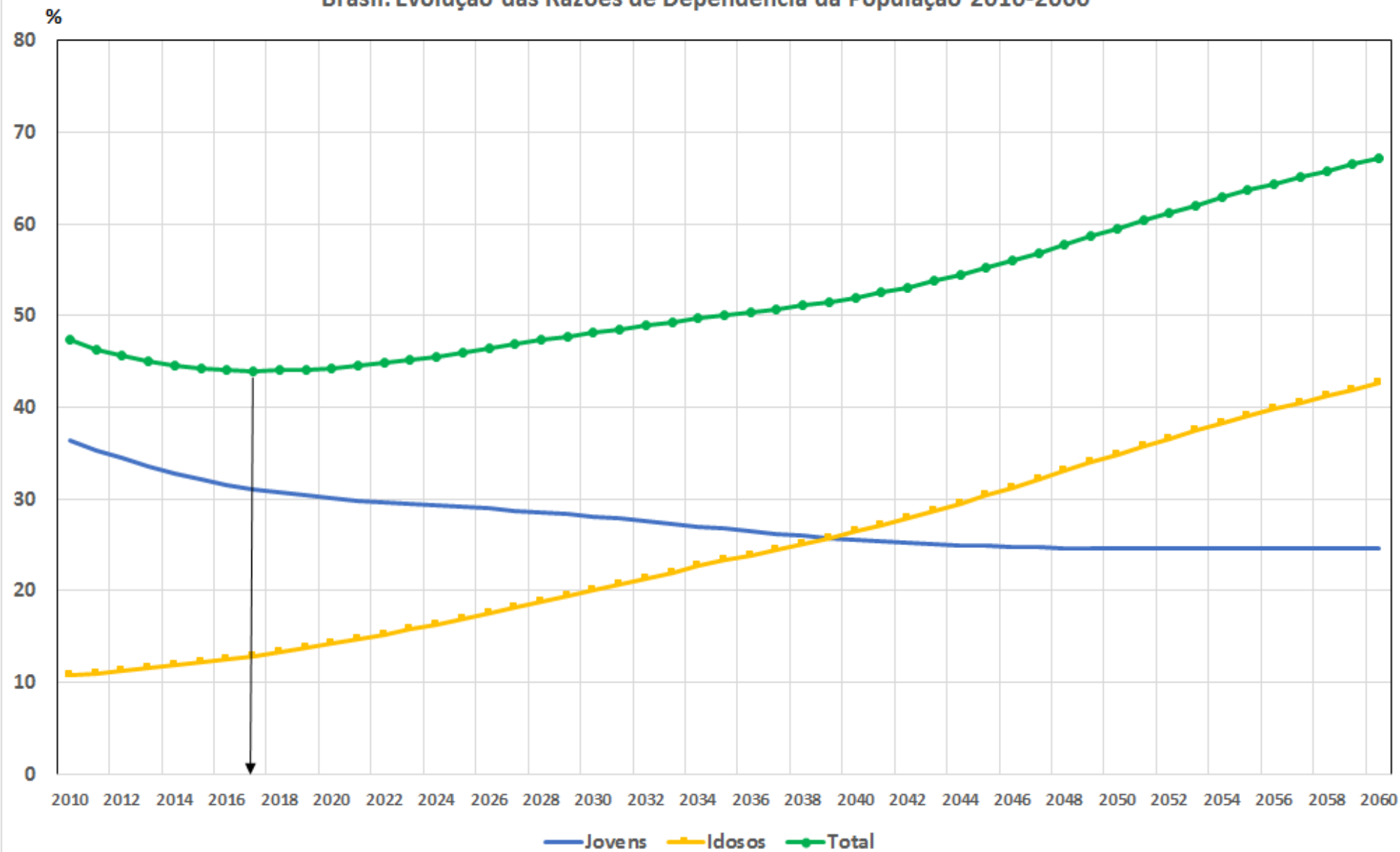


PIRÂMIDE ETÁRIA - PAÍSES

Pirâmide Etária Relativa (%) - Brasil, 2018, Angola e Japão, 2015-2020

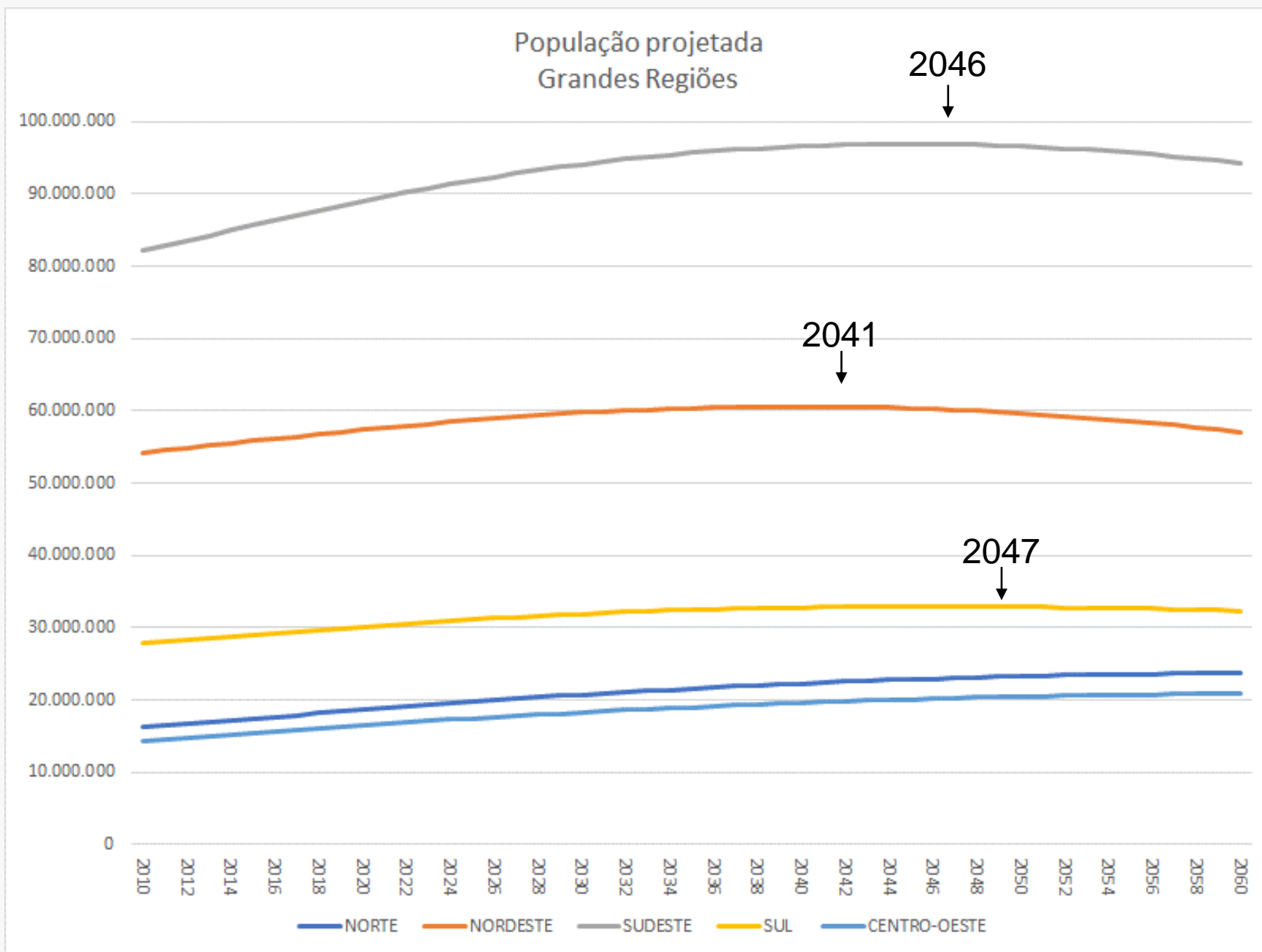


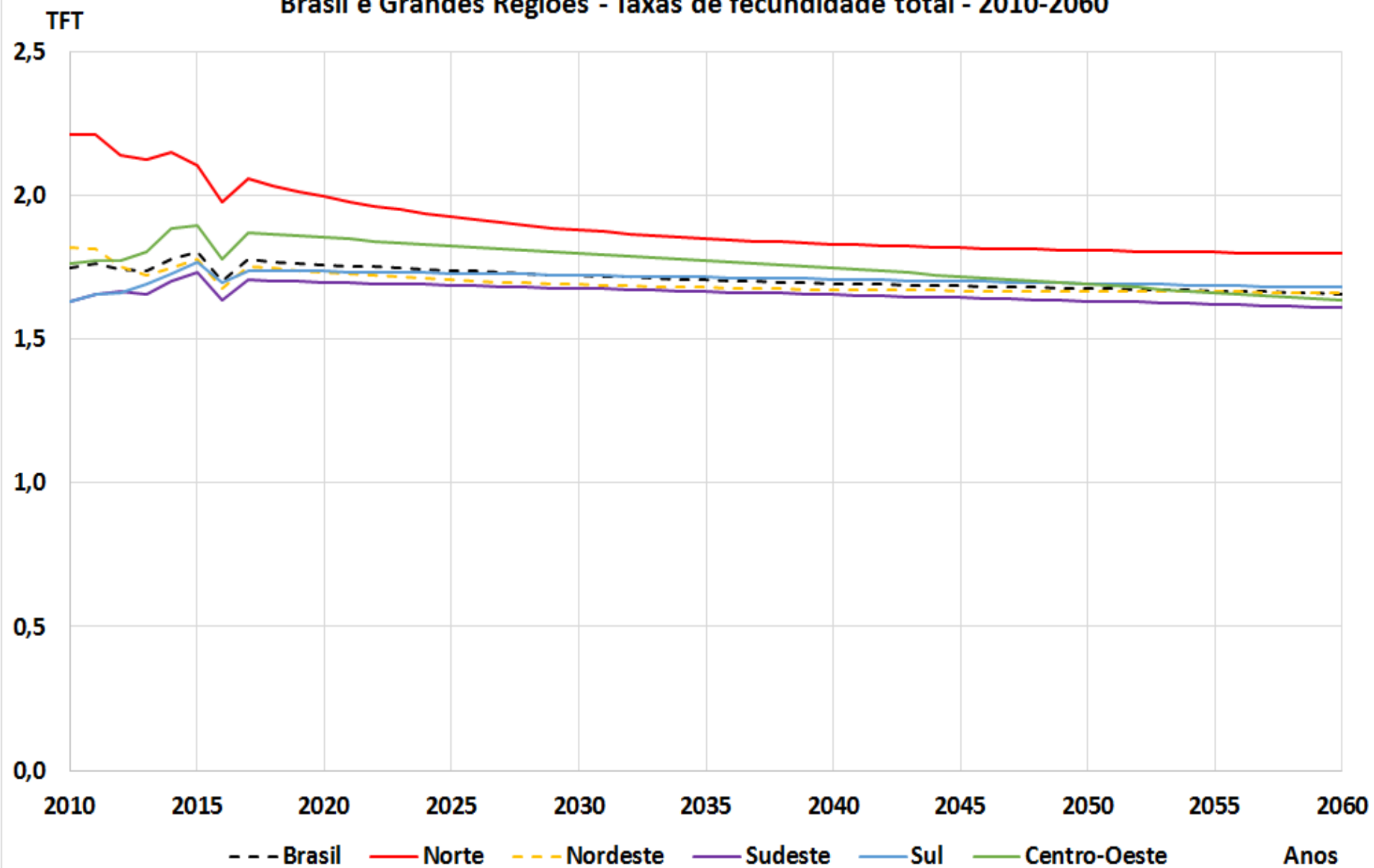
Fonte: IBGE, 2018.
 ONU, DESA/Population Division 2017

Brasil: Evolução das Razões de Dependência da População 2010-2060


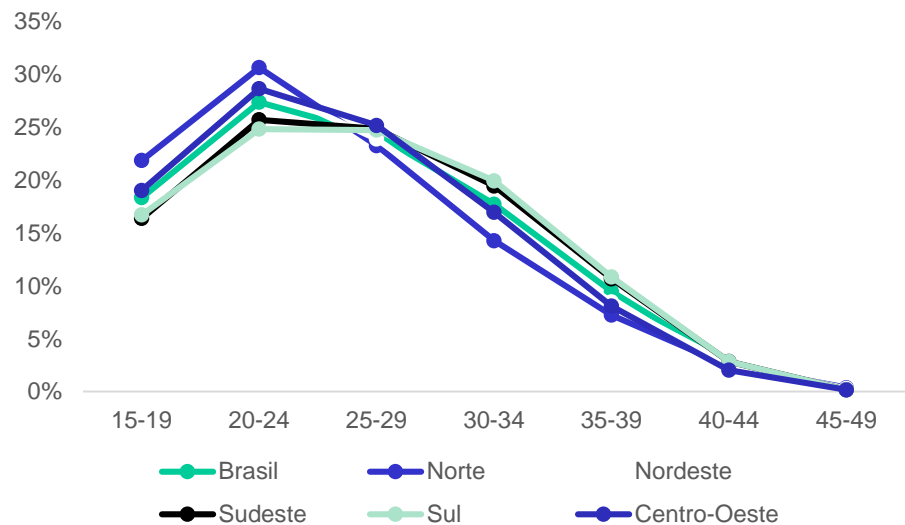
Jovens: 0-14/15-64

Idosos: 65+/15-64

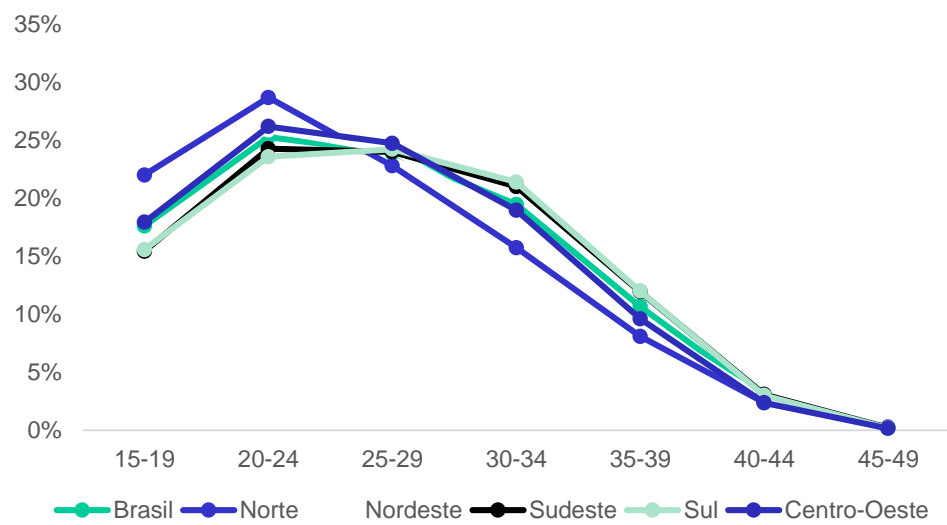


Brasil e Grandes Regiões - Taxas de fecundidade total - 2010-2060


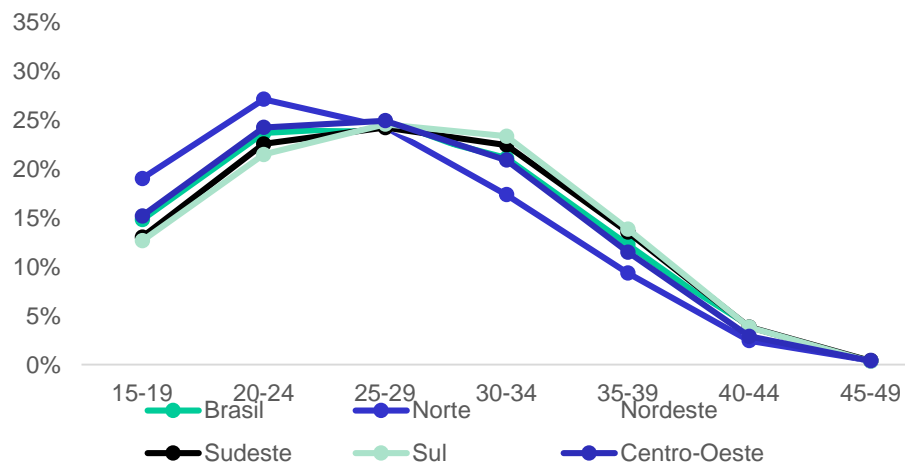
Padrão das Taxas Específicas de Fecundidade - 2010



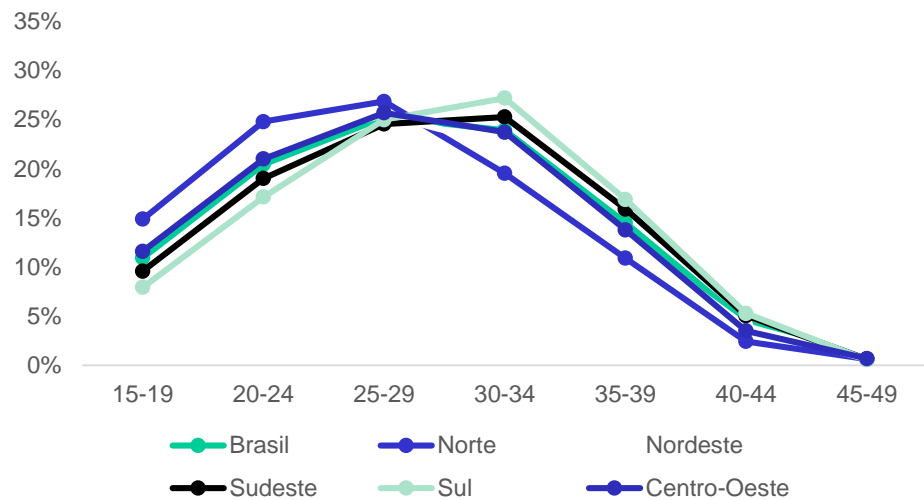
Padrão das Taxas Específicas de Fecundidade - 2015



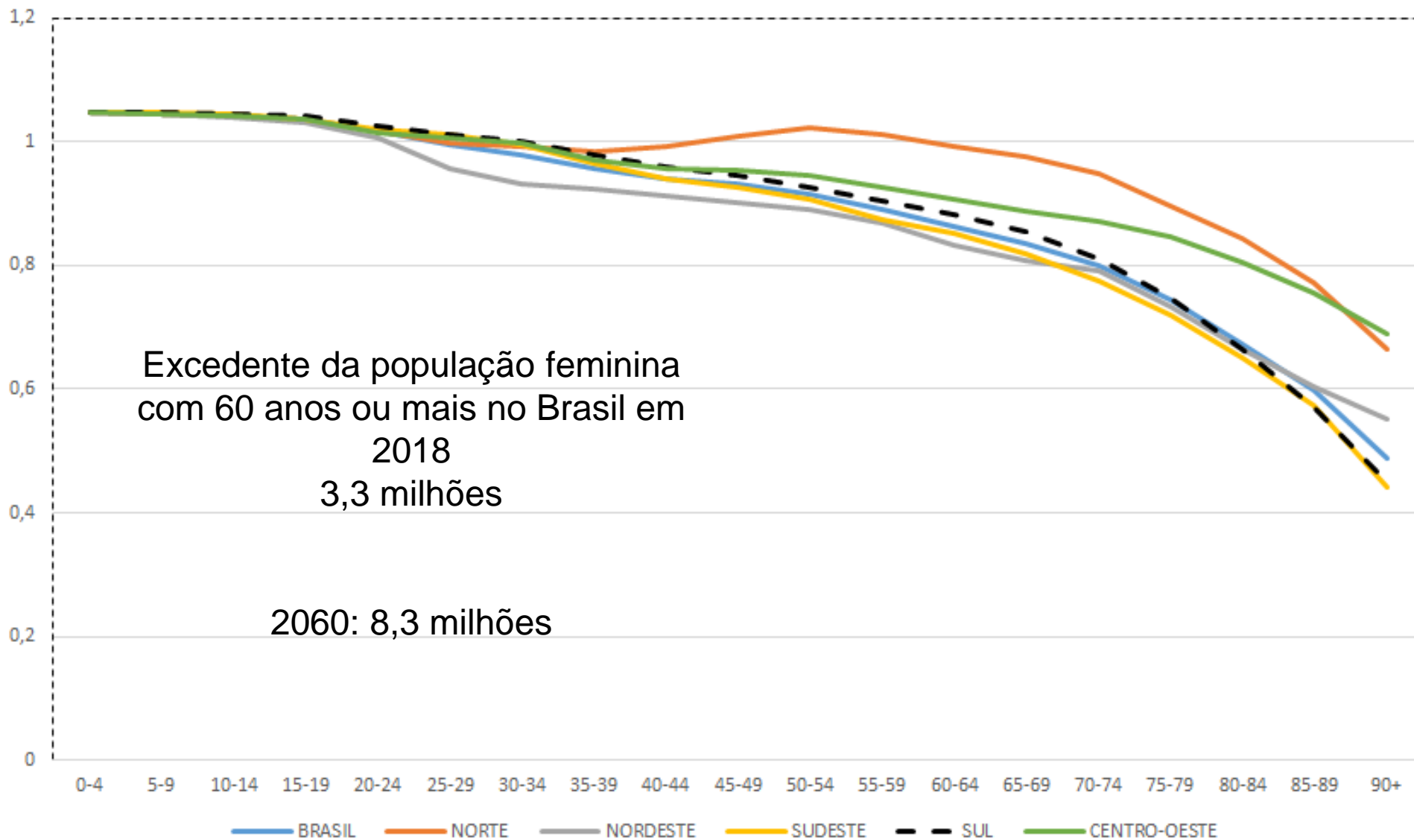
Padrão das Taxas Específicas de Fecundidade - 2030



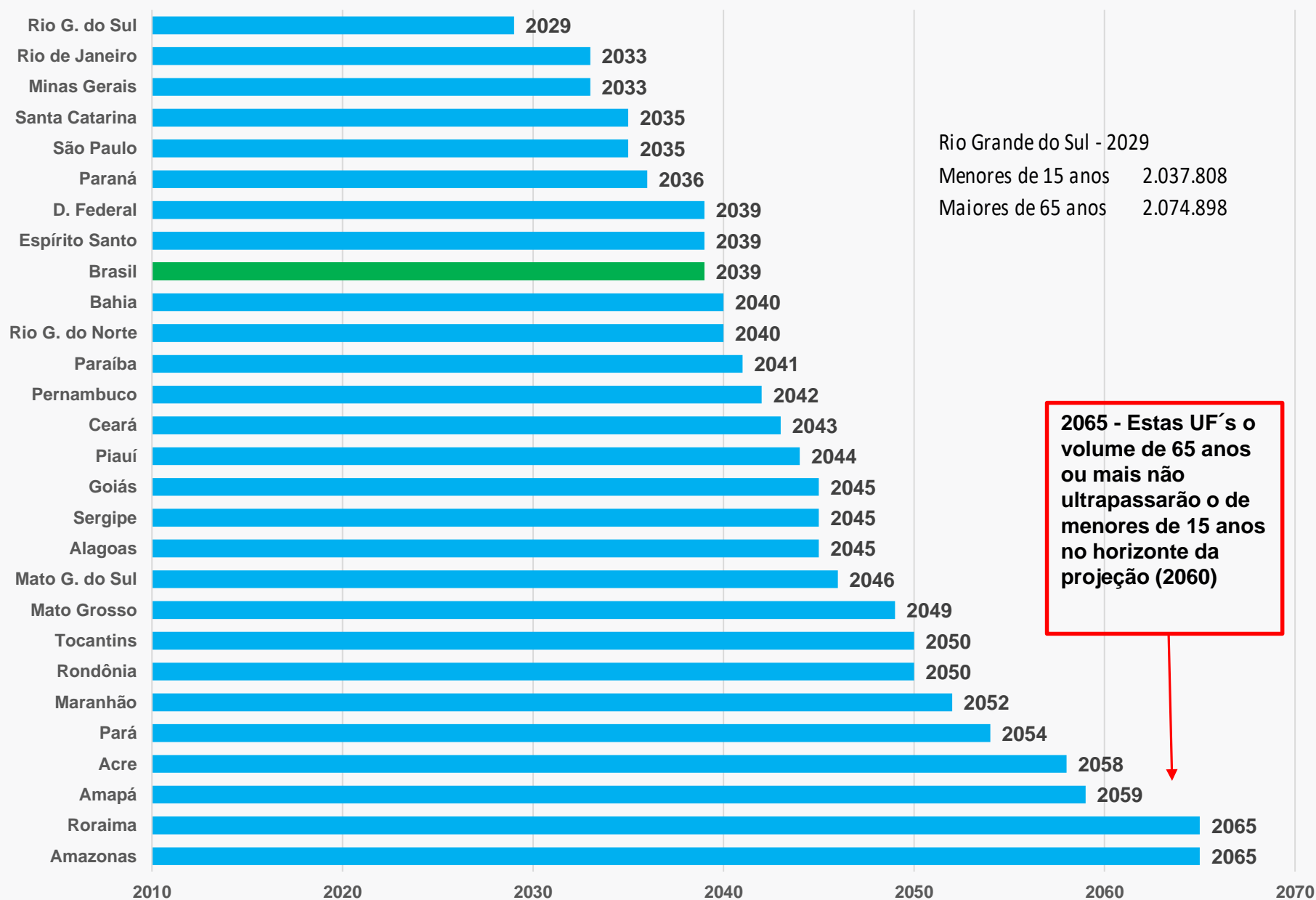
Padrão das Taxas Específicas de Fecundidade - 2060



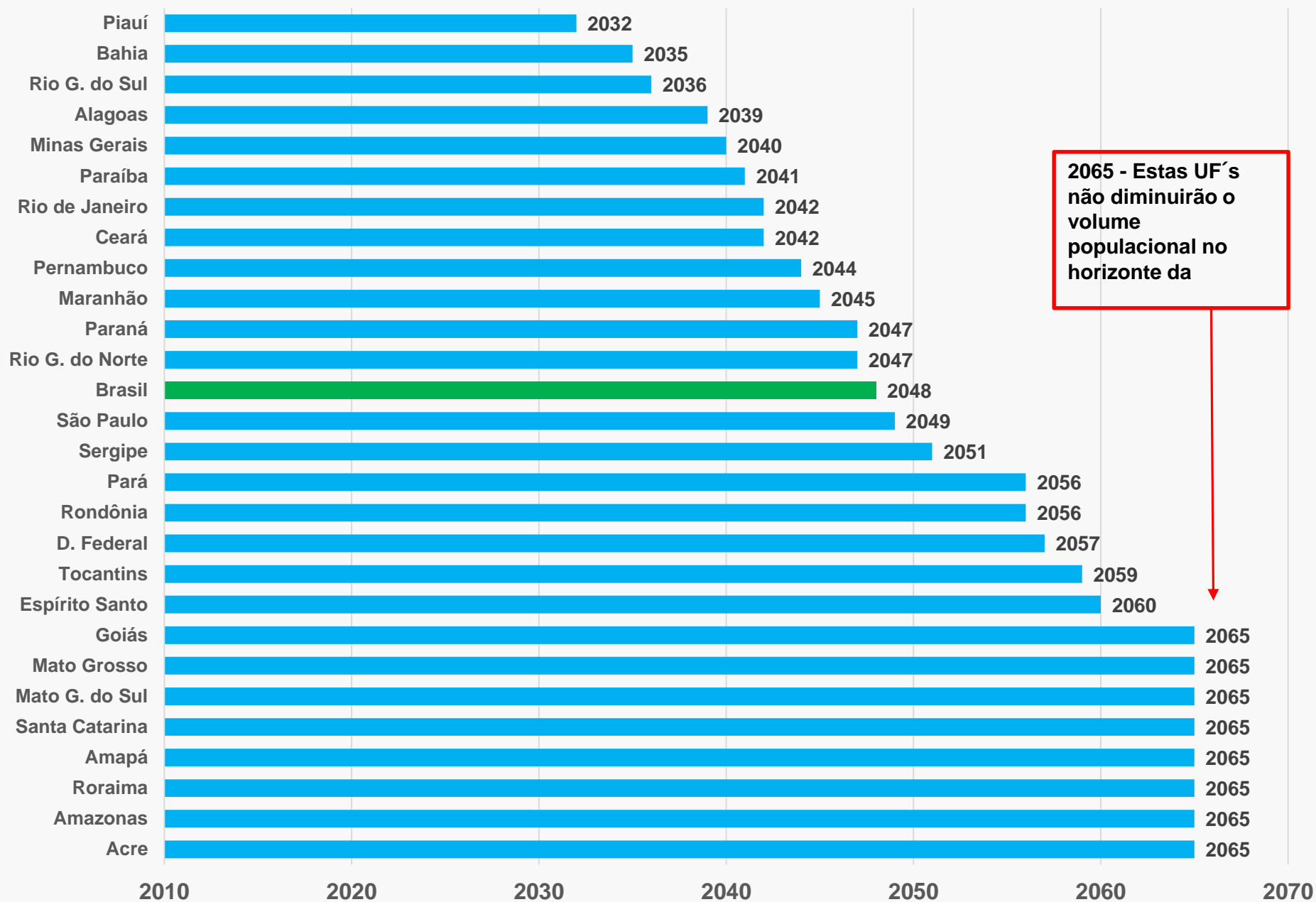
Razão de sexos Brasil e Grandes Regiões, 2018



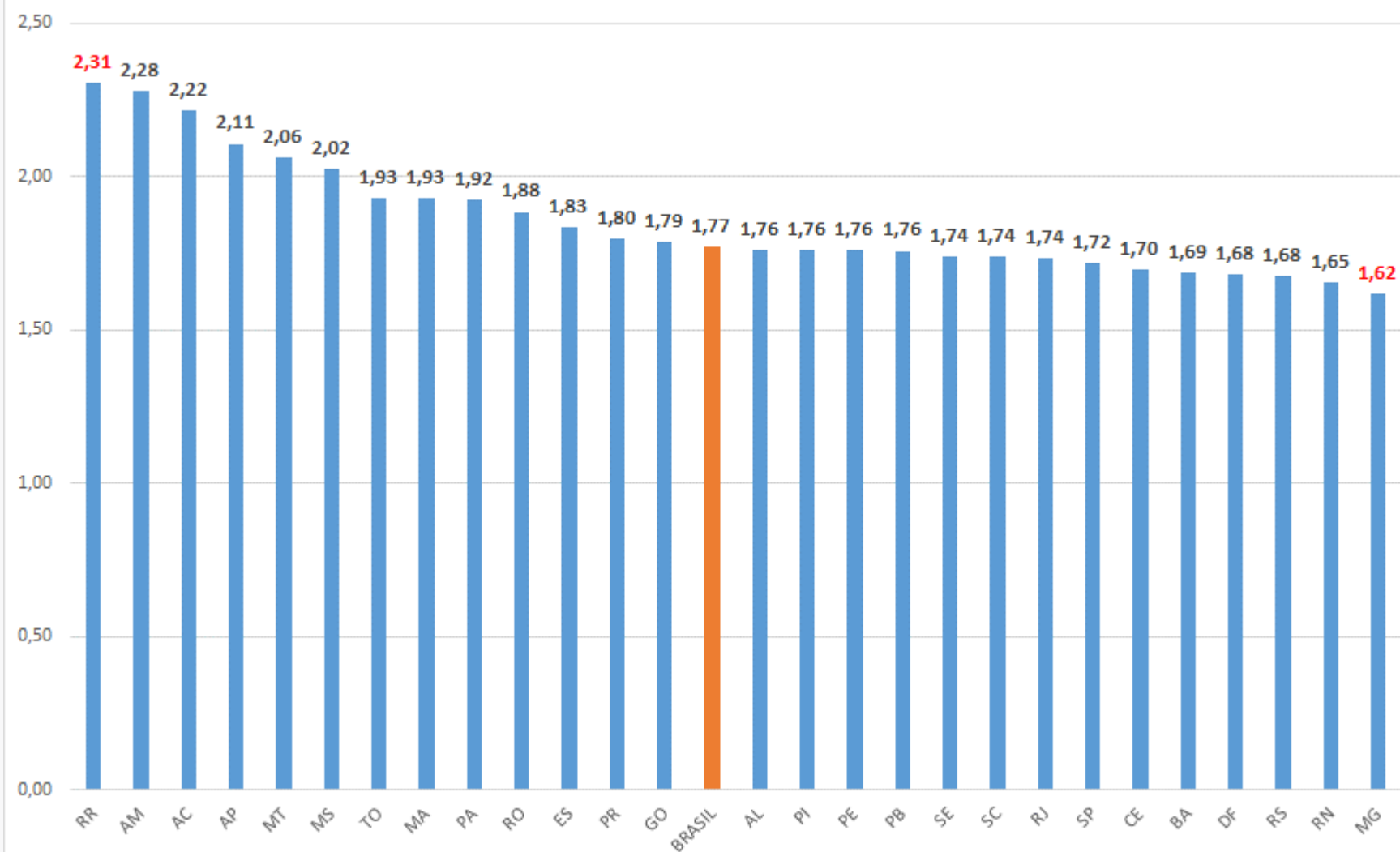
Unidades da Federação : Ano em que o volume de população de 65 anos ou mais ultrapassará o de menores de 15 anos



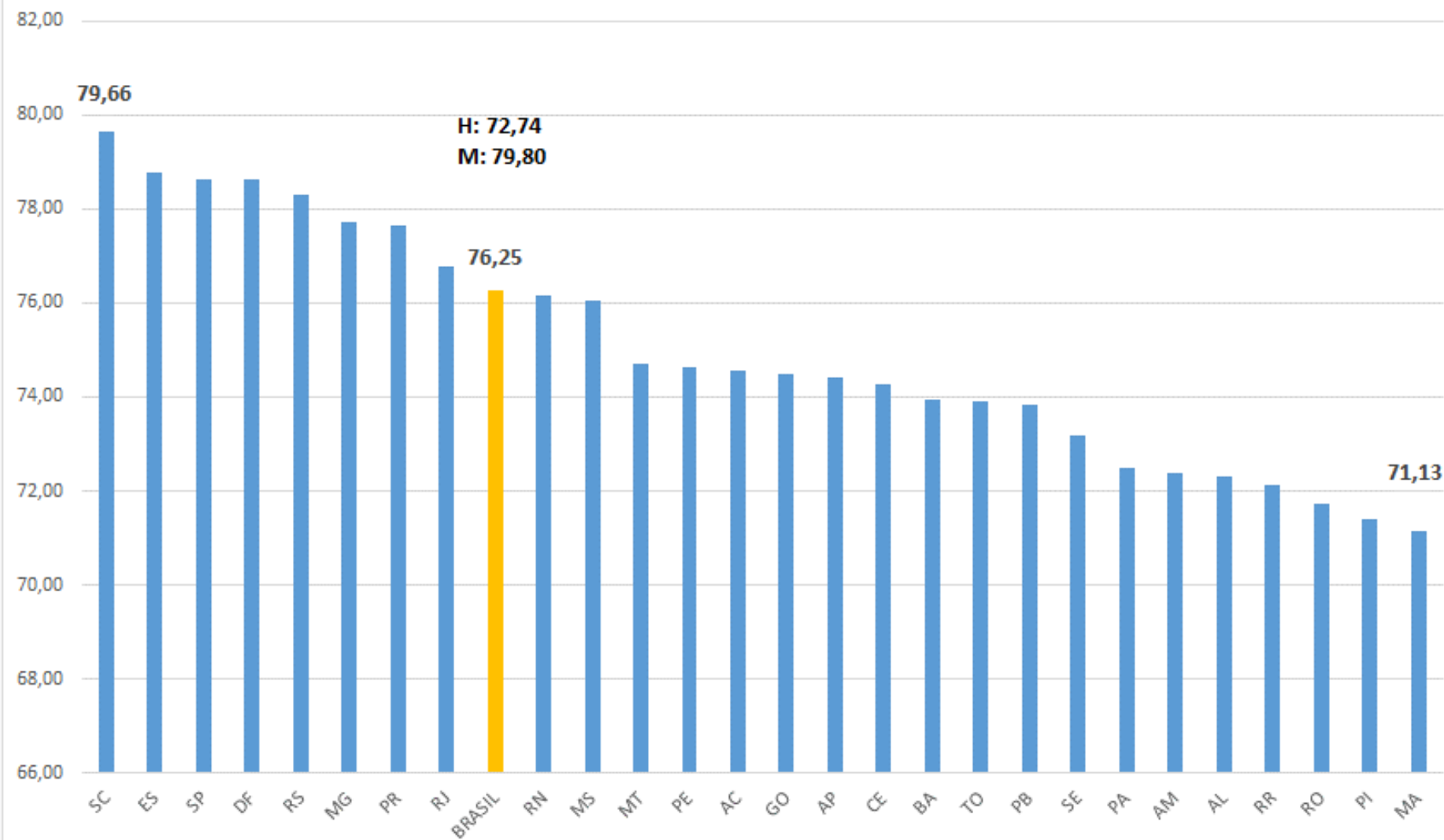
Unidades da Federação: Ano em que o volume de população começara a diminuir



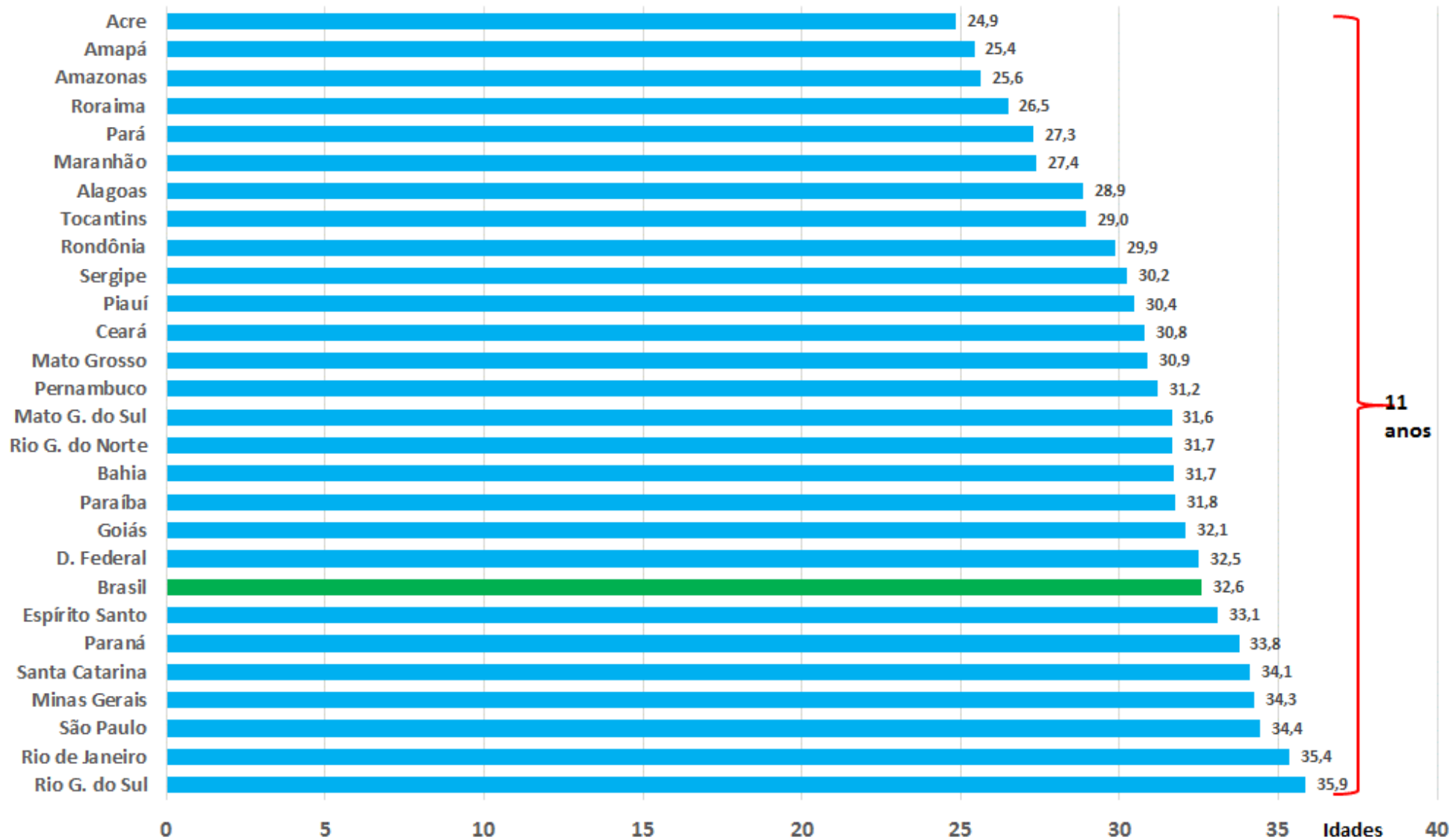
Taxa de fecundidade total no Brasil e Unidades da Federação, 2018



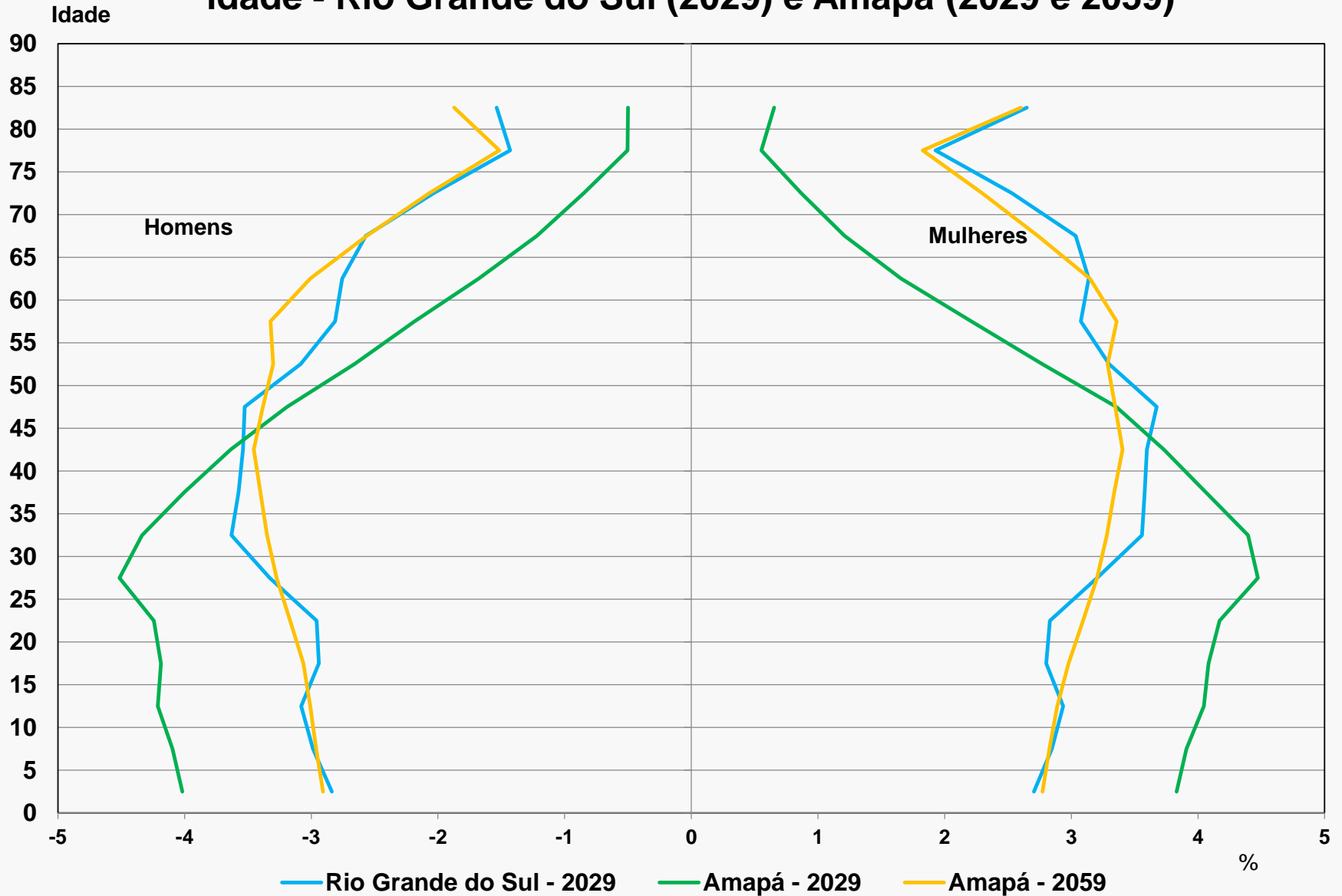
Esperança de vida ao nascer para ambos os sexos Brasil e Unidades da Federação, 2018



Unidades da Federação: Idade mediana da população - 2018



Composição relativa(%) da população, por sexo e grupos de idade - Rio Grande do Sul (2029) e Amapá (2029 e 2059)



Desafios

- Envelhecer de forma ativa
- Condições de empregabilidade para as pessoas acima de 60 anos (como superar o preconceito?)
- Previdência
- Cuidados especiais para uma população mais envelhecida: saúde, amparo, acessibilidade,
- Políticas de acolhimento e convivência
- Excedente da população feminina: com menos filhos, quem vai cuidar das idosas??

DESAFIOS PARA O CENSO DEMOGRÁFICO 2020

O Censo Demográfico: a mais complexa e grandiosa operação estatística realizada pelos INE's no mundo todo.

Princípios estruturantes de um censo de população:

- **Enumeração individual**
- **Universalidade**
- **Simultaneidade**
- **Periodicidade**

(UN - principles and recommendations rev 3)

Pautado nos Princípios Fundamentais das Estatísticas Oficiais (UN - 1994)

Permite conhecer com **DETALHE** a população residente no Brasil, subsidiando a implementação e aprimoramento de políticas públicas. Sobretudo por sua capacidade de produzir informações **PARA PEQUENAS ÁREAS** de interesse estatístico.

São pontos de referência para a compilação estatística e **MARCOS AMOSTRAIS** para realização de pesquisas amostrais.

Funções e Usos do Censo

São informações básicas e essenciais para a produção de **ESTIMATIVAS POPULACIONAIS** em períodos intercensitários.

No caso do Brasil especificamente são utilizados como “calibrador” para o cálculo da participação dos Estados e Municípios em **REPARTIÇÕES FINANCEIRAS (FPM)** e para determinar tamanho das representações políticas (como deputados federais, estaduais e vereadores).

- **Necessidades nacionais atuais**
 - Agendas de Desenvolvimento - ODS2030 e CRPD
 - Necessidade de Retratar Recortes específicos (Povos tradicionais, Pop. Indígena, Quilombolas...)
 - Desagregação municipal e outros recortes geográficos e áreas específicas de interesse estatístico necessários (Semiárido, o Rural Brasileiro etc)
- **Receptividade população** (Aumento das recusas, Domicílios unipessoais etc)
- **Recursos Humanos**
 - Necessidade de revisão Legislação do Censo (excepcionalidade para contratações específicas)
 - Quadro de pessoal permanente (Aposentadorias x reposição exígua da força de trabalho e ausência de política de transferência do conhecimento)
 - **GARANTIR ORÇAMENTO**

Projeção de população 2020

211.755.692

Estimativa de Domicílios Visitados

> 70 milhões

Pessoal temporário

203.318 Recenseadores

25.720 Supervisores

6.200 Agentes Municipais

3.090 Outras Funções

Total de 238.328 pessoas

Proposta de cobertura temática dos questionários

Básico:

- Características gerais da população (foco em quesitos demográficos)
- Emigração internacional
- Mortalidade

Amostra:

- Características dos domicílios
- Características básicas dos moradores
- Cor/raça
- Escolaridade
- Religião ou culto
- Migração
- Trabalho
- Deslocamento para escola e trabalho
- Deficiência
- Rendimento
- Nupcialidade
- Fecundidade
- Arranjos Familiares (captação indireta)

CD 2020: TESTES JÁ REALIZADOS

- Teste de coleta pela internet
- 1ª prova piloto
- Laboratório: Teste Cognitivo do Questionário para a 2ª prova piloto

CD 2020: TESTES A SEREM REALIZADOS

- 2ª prova piloto: março de 2019
- Censo Experimental: Outubro 2019

OBRIGADA!